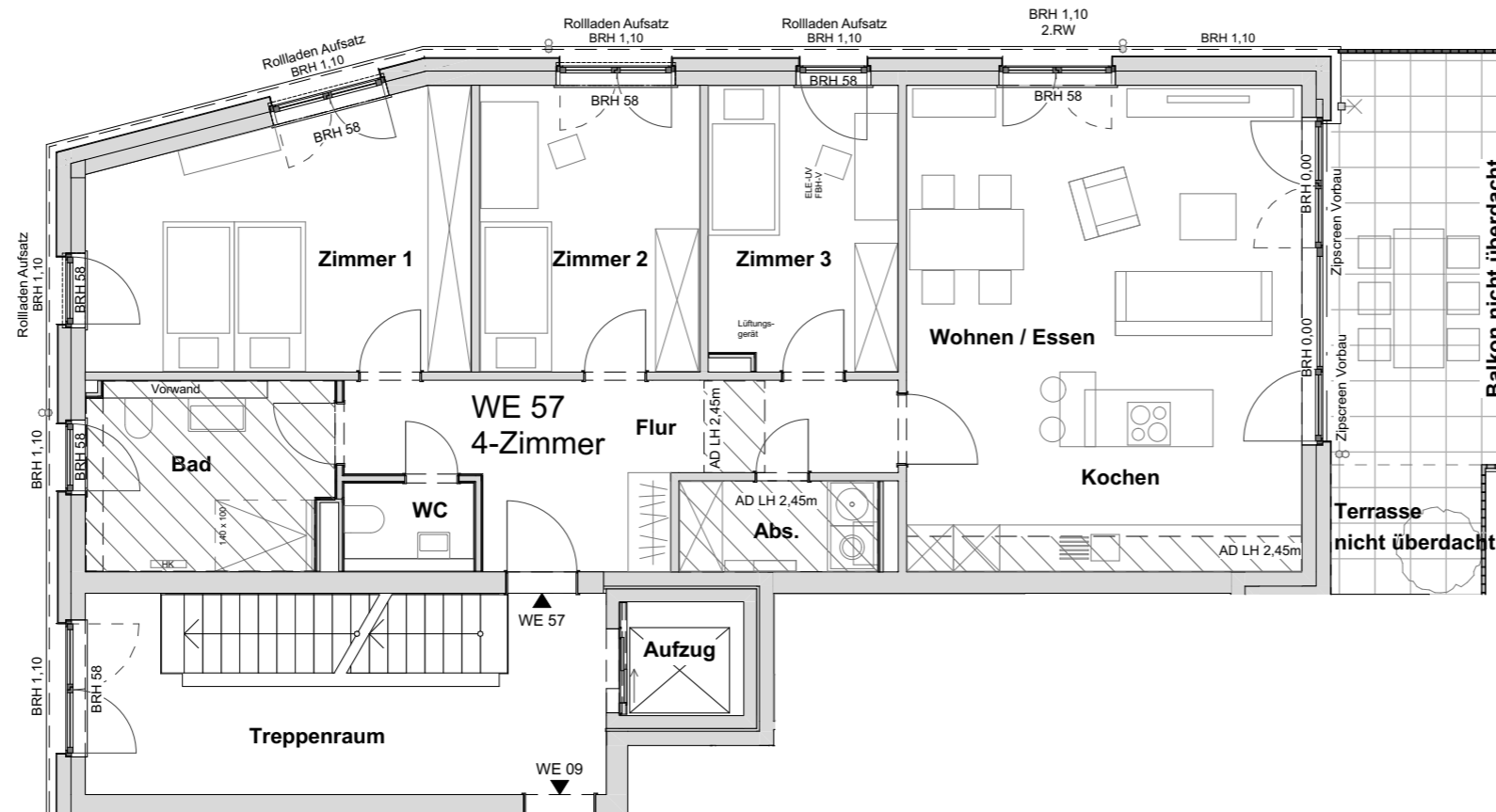


# SCHULAUER HAFENTERRASSEN

## HAUS 2

WOHNUNG 57

4. Obergeschoss



### WOHNUNG 57 Wohnflächenberechnung

(gem. WoFIV)

KOCHEN / WOHNEN	38,74
ZIMMER 1	18,67
ZIMMER 2	12,33
ZIMMER 3	10,45
BAD	9,00
WC	2,26
ABSTELLRAUM	3,51
FLUR	13,67
Terrasse (25%)	0,97
BALKON (50%)	7,58

**117,18 m<sup>2</sup>**

Kellerfläche 11,38

Maßstab 1:100 (bei Ausdruck auf A3)



BAUHERR

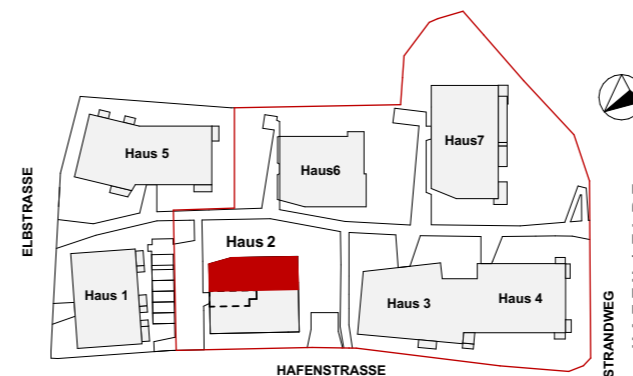
**REHDER**  
WOHNUNGSBAU

Rehder Wohnungsbau  
PG Hafenstrasse GmbH & Co. KG  
Industriestraße 27a  
D-22880 Wedel

LAGE



ANSICHT SÜD-WEST



ANMERKUNGEN

Maßgeblich für die Wohnungsausstattung ist einzig die vertraglich vereinbarte Baubeschreibung. Eingezeichnete Möbel, Geräte (z.B. Waschmaschinen) o.ä. dienen nur der Illustration und sind nicht Vertragsbestandteil.

ADLH = Abhangdecke mit lichter Raumhöhe, BRH = Brüstungshöhe, FBH-V = Heizkreisverteilung, HK = Handtuchheizkörper, LÜFTUNGSGERÄT, ELE-UV = Elektrounterverteilung, SNR = Sondernutzungsrecht, 2.RW = 2. Rettungsweg

Flächenangaben beruhen auf dem Planstand bei Drucklegung. Änderungen aufgrund technischer oder statischer Erfordernisse sind nicht auszuschließen.

Terrassen, Balkone und überdachte Dachterrassenbereiche werden zu 50% in der Wohnfläche berücksichtigt (nicht überdachte Dachterrassenbereich 25%).

Plandatum 30.05.2023