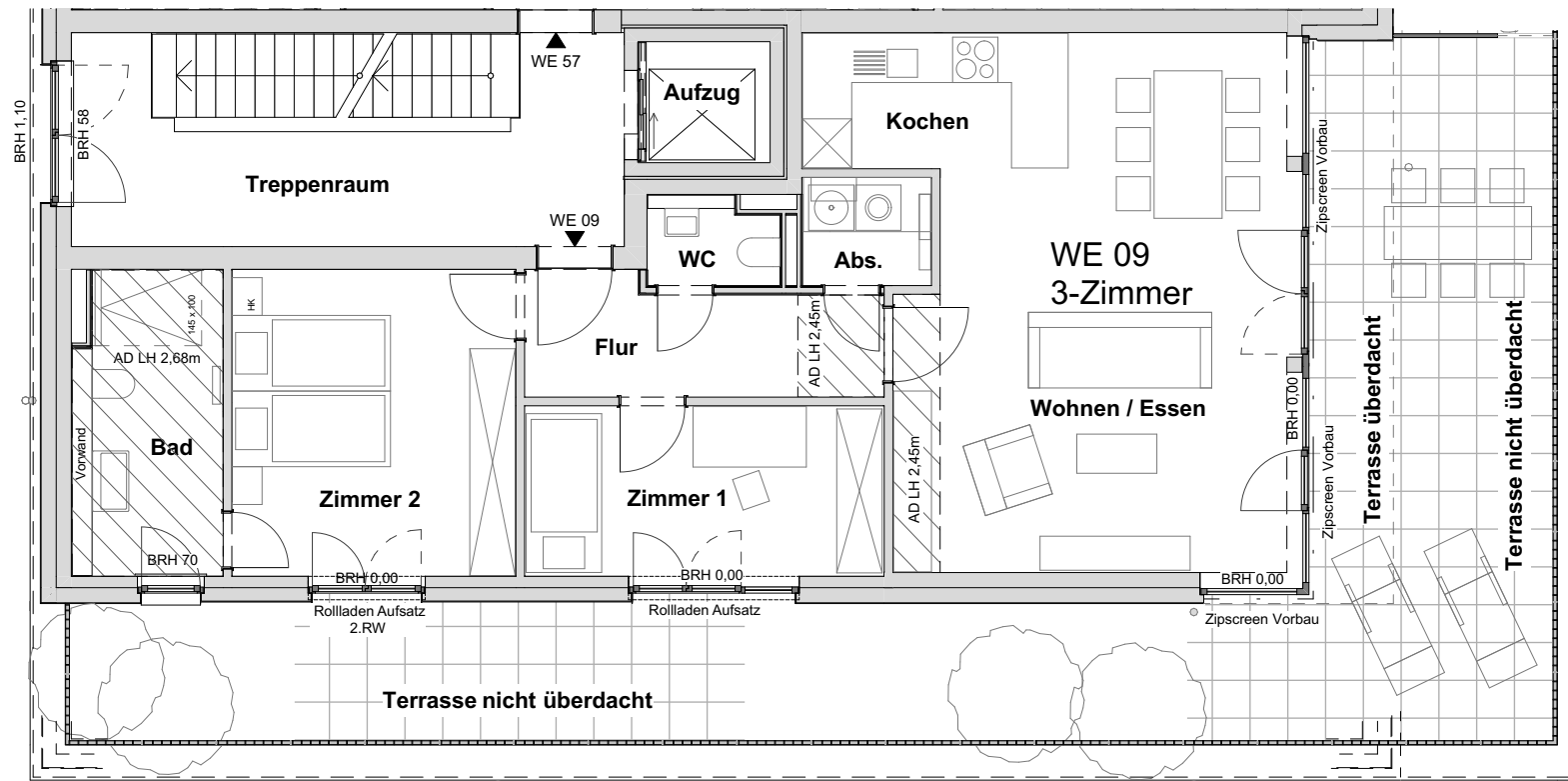


SCHULAUER HAFENTERRASSEN

HAUS 2

WOHNUNG 09
4. Obergeschoss



WOHNUNG 09 Wohnflächenberechnung

(gem. WoFIV)

KOCHEN / WOHNEN	39,94
ZIMMER 1	10,93
ZIMMER 2	15,34
BAD	7,77
WC	1,93
ABSTELLRAUM	2,39
FLUR	6,85
TERRASSE (25%)	12,97
TERRASSE (50%)	4,21

102,33 m²

Kellerfläche 13,84

Maßstab 1:100 (bei Ausdruck auf A3)

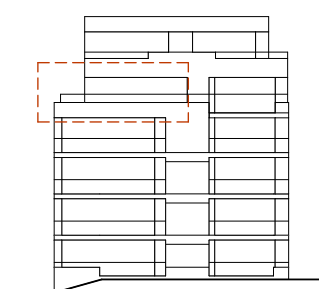


BAUHERR

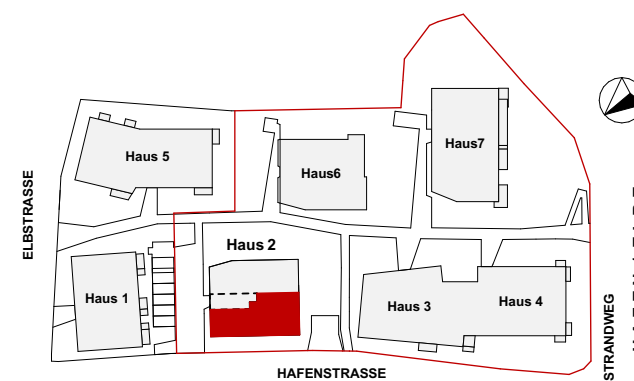
REHDER
WOHNUNGSBAU

Rehder Wohnungsbau
PG Hafenstrasse GmbH & Co. KG
Industriestraße 27a
D-22880 Wedel

LAGE



ANSICHT SÜD-WEST



ANMERKUNGEN

Maßgeblich für die Wohnungsausstattung ist einzig die vertraglich vereinbarte Baubeschreibung. Eingezeichnete Möbel, Geräte (z.B. Waschmaschinen) o.ä. dienen nur der Illustration und sind nicht Vertragsbestandteil.

ADLH = Abhangdecke mit lichter Raumhöhe, BRH = Brüstungshöhe, FBH-V = Heizkreisverteilung, HK = Handtuchheizkörper, Lüftungsggerät, ELE-UV = Elektrounterverteilung, SNR = Sondernutzungsrecht, 2.RW = 2. Rettungsweg

Flächenangaben beruhen auf dem Planstand bei Drucklegung. Änderungen aufgrund technischer oder statischer Erfordernisse sind nicht auszuschließen.

Terrassen, Balkone und überdachte Dachterrassenbereiche werden zu 50% in der Wohnfläche berücksichtigt (nicht überdachte Dachterrassenbereich 25%).

Plandatum 18.01.2023