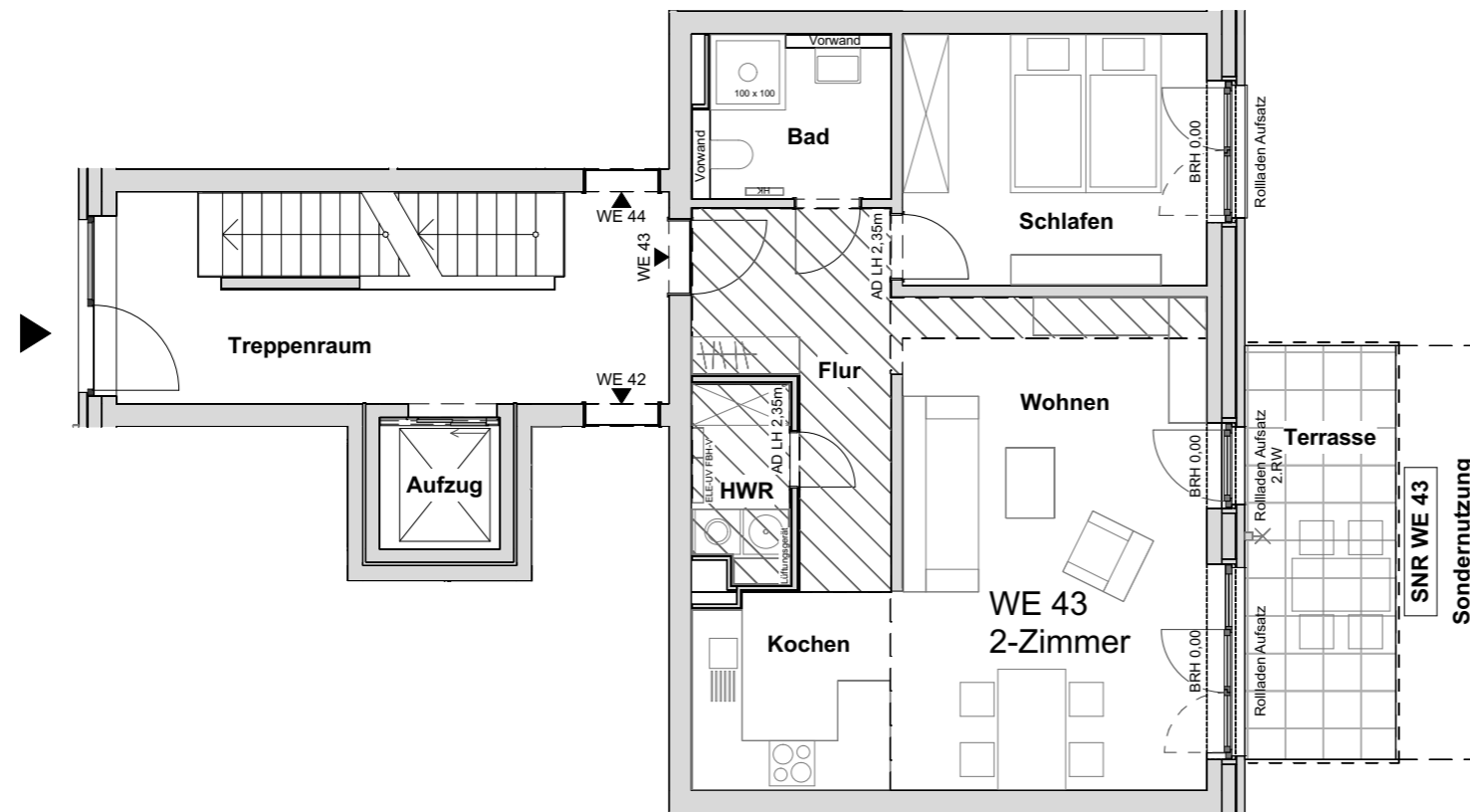


SCHULAUER HAFENTERRASSEN

HAUS 7

WOHNUNG 46
1. Obergeschoss



WOHNUNG 46 Wohnflächenberechnung

(gem. WoFIV)

KOCHEN / WOHNEN	34,66
SCHLAFEN	13,87
BAD	5,49
ABST. / TECHNIK	3,25
FLUR	9,31
TERRASSE (50%)	5,80

72,38 m²

Sondernutzungsrecht	6,60
Kellerfläche	7,92

Maßstab 1:100 (bei Ausdruck auf A3)

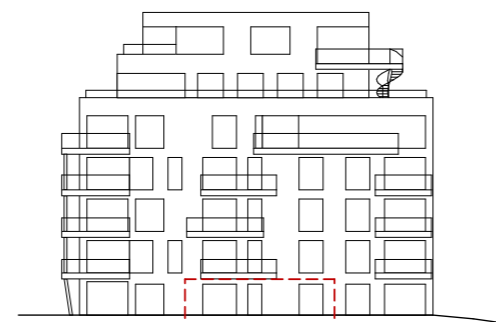


BAUHERR

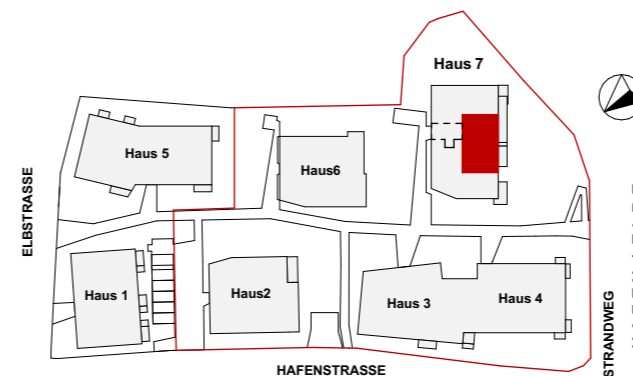
REHDER
WOHNUNGSBAU

Rehder Wohnungsbau
PG Hafenstrasse GmbH & Co. KG
Industriestraße 27a
D-22880 Wedel

LAGE



ANSICHT SÜD-WEST



ANMERKUNGEN

Maßgeblich für die Wohnungsausstattung ist einzig die vertraglich vereinbarte Baubeschreibung. Eingezeichnete Möbel, Geräte (z.B. Waschmaschinen) o.ä. dienen nur der Illustration und sind nicht Vertragsbestandteil.

ADLH = Abhangdecke mit lichter Raumhöhe, BRH = Brüstungshöhe, FBH-V = Heizkreisverteilung, HK = Handtuchheizkörper, Lüftungsggerät, ELE-UV = Elektrounterverteilung, SNR = Sondernutzungsrecht, 2.RW = 2. Rettungsweg

Flächenangaben beruhen auf dem Planstand bei Drucklegung. Änderungen aufgrund technischer oder statischer Erfordernisse sind nicht auszuschließen.

Terrassen, Balkone und überdachte Dachterrassenbereiche werden zu 50% in der Wohnfläche berücksichtigt (nicht überdachte Dachterrassenbereich 25%).

Plandatum 11.04.2022