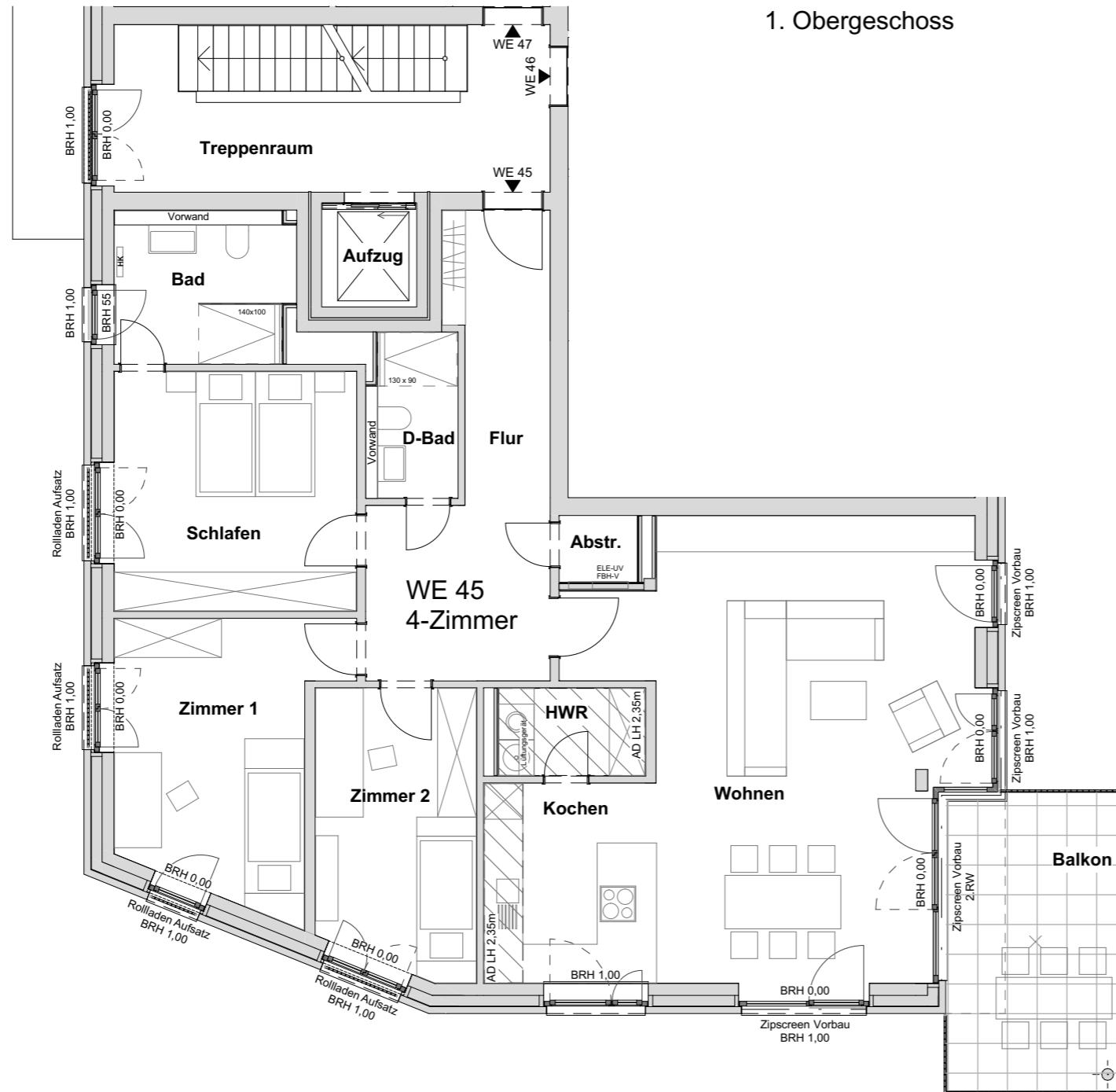


# SCHULAUER HAFENTERRASSEN

## HAUS 7

WOHNUNG 45  
1. Obergeschoss



### WOHNUNG 45 Wohnflächenberechnung

(gem. WoFIV)

KOCHEN / WOHNEN	52,37
ZIMMER 1	16,20
ZIMMER 2	12,95
SCHLAFEN	16,78
BAD	7,57
D-BAD	4,10
ABST. / TECHNIK	3,61
ABST.	1,45
FLUR	16,83
BALKON (50%)	7,69

**140,55 m<sup>2</sup>**

Kellerfläche 12,79

Maßstab 1:100 (bei Ausdruck auf A3)

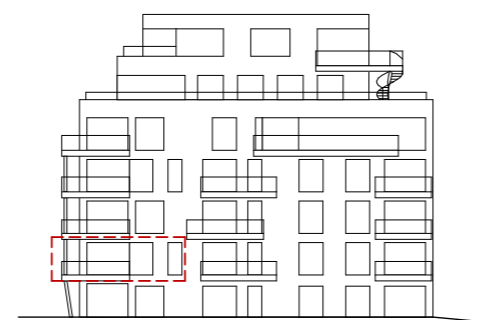


BAUHERR

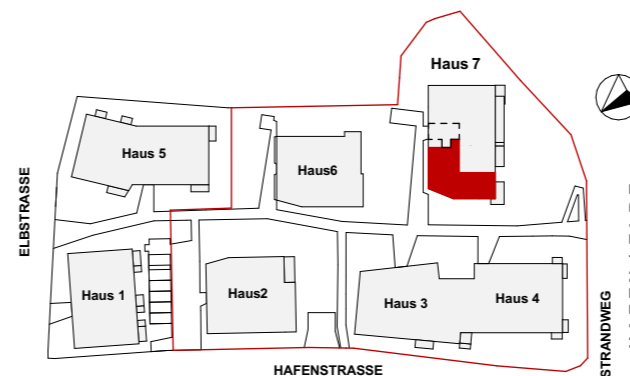
**REHDER**  
WOHNUNGSBAU

Rehder Wohnungsbau  
PG Hafenstrasse GmbH & Co. KG  
Industriestraße 27a  
D-22880 Wedel

LAGE



ANSICHT SÜD-WEST



ANMERKUNGEN

Maßgeblich für die Wohnungsausstattung ist einzig die vertraglich vereinbarte Baubeschreibung. Eingezeichnete Möbel, Geräte (z.B. Waschmaschinen) o.ä. dienen nur der Illustration und sind nicht Vertragsbestandteil.

ADLH = Abhangdecke mit lichter Raumhöhe, BRH = Brüstungshöhe, FBH-V = Heizkreisverteilung, HK = Handtuchheizkörper, Lüftungsggerät, ELE-UV = Elektrounterverteilung, SNR = Sondernutzungsrecht, 2.RW = 2. Rettungsweg

Flächenangaben beruhen auf dem Planstand bei Drucklegung. Änderungen aufgrund technischer oder statischer Erfordernisse sind nicht auszuschließen.

Terrassen, Balkone und überdachte Dachterrassenbereiche werden zu 50% in der Wohnfläche berücksichtigt (nicht überdachte Dachterrassenbereich 25%).

Plandatum 11.04.2022