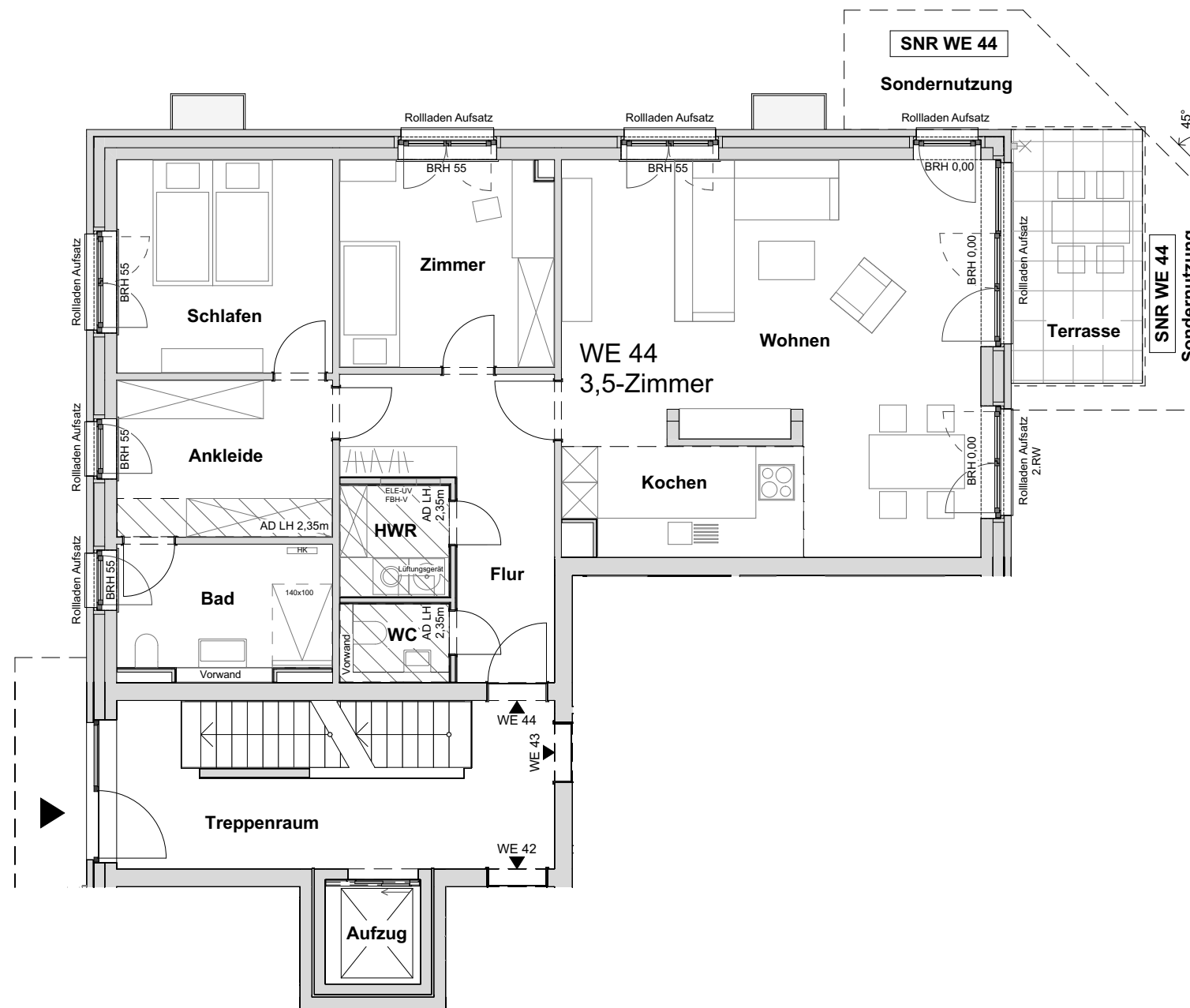


# SCHULAUER HAFENTERRASSEN

## HAUS 7 WOHNUNG 44 Erdgeschoss



### WOHNUNG 44 Wohnflächenberechnung

(gem. WoFIV)

KOCHEN / WOHNEN	47,28
ZIMMER	12,28
SCHLAFEN	12,80
ANKLEIDE	9,41
BAD	7,80
WC	2,40
ABST. / TECHNIK	3,40
FLUR	11,71
TERRASSE (50%)	4,94

**112,02 m<sup>2</sup>**

Sondernutzungsrecht	13,19
Kellerfläche	10,77

Maßstab 1:100 (bei Ausdruck auf A3)

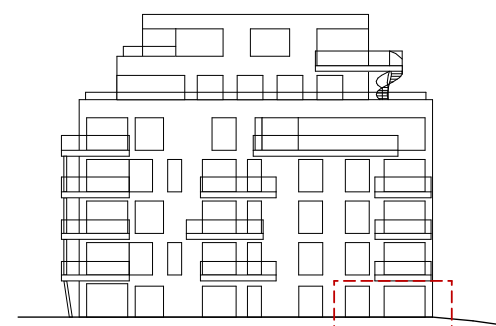


BAUHERR

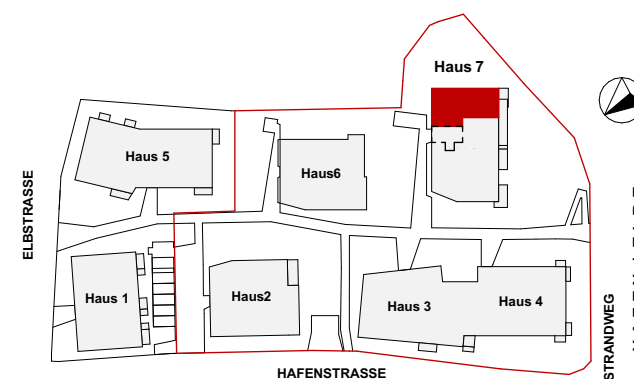
**REHDER**  
WOHNUNGSBAU

Rehder Wohnungsbau  
PG Hafenstrasse GmbH & Co. KG  
Industriestraße 27a  
D-22880 Wedel

LAGE



ANSICHT SÜD-WEST



HAFENSTRASSE

ANMERKUNGEN

Maßgeblich für die Wohnungsausstattung ist einzig die vertraglich vereinbarte Baubeschreibung. Eingezeichnete Möbel, Geräte (z.B. Waschmaschinen) o.ä. dienen nur der Illustration und sind nicht Vertragsbestandteil.

ADLH = Abhangdecke mit lichter Raumhöhe, BRH = Brüstungshöhe, FBH-V = Heizkreisverteilung, HK = Handtuchheizkörper, Lüftungsgerät, ELE-UV = Elektrounterverteilung, SNR = Sondernutzungsrecht, 2.RW = 2. Rettungsweg

Flächenangaben beruhen auf dem Planstand bei Drucklegung. Änderungen aufgrund technischer oder statischer Erfordernisse sind nicht auszuschließen.

Terrassen, Balkone und überdachte Dachterrassenbereiche werden zu 50% in der Wohnfläche berücksichtigt (nicht überdachte Dachterrassenbereich 25%).

Plandatum 11.04.2022