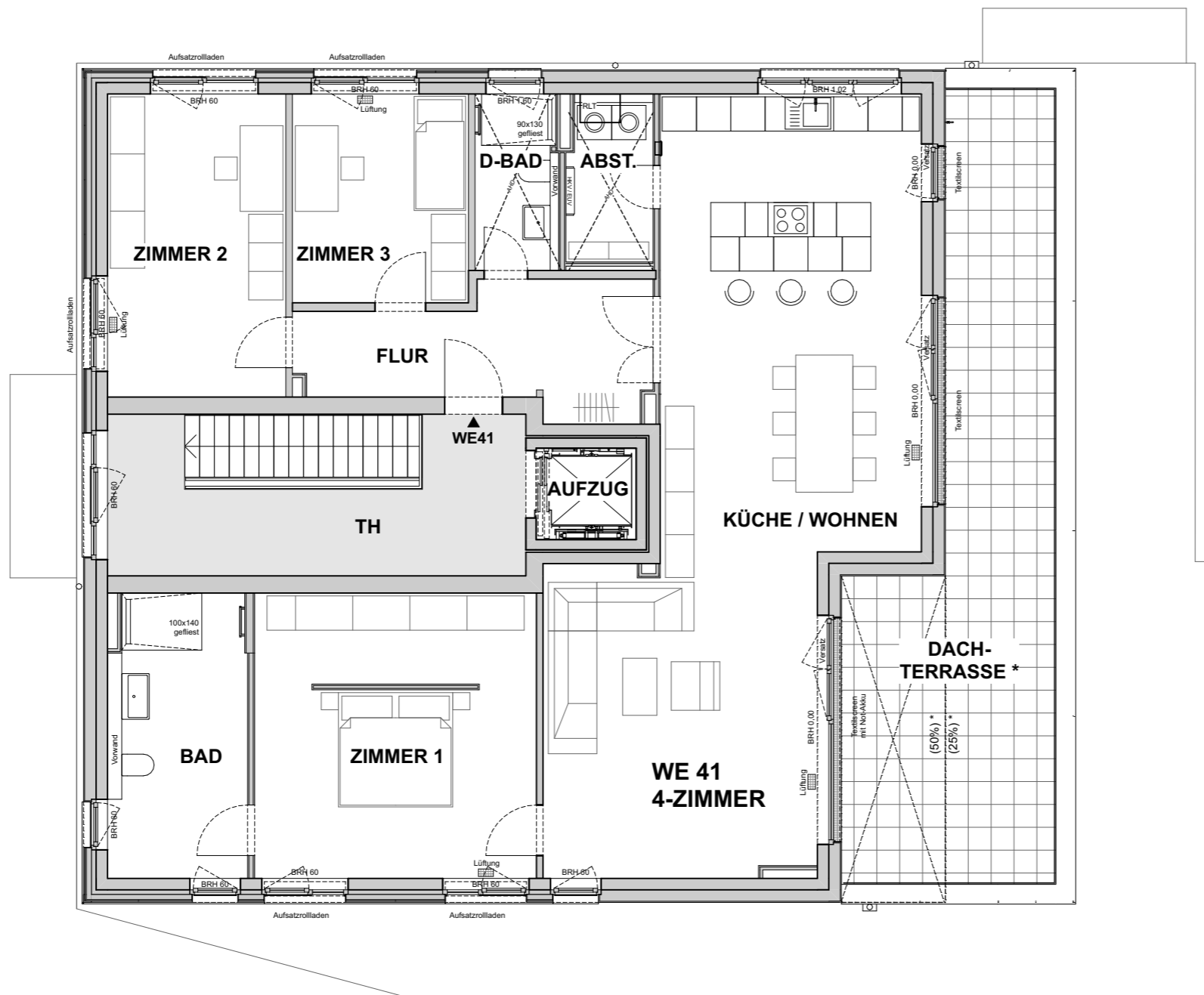


SCHULAUER HAFENTERRASSEN

HAUS H6

WOHNUNG 41
4.OBERGESCHOSS



WOHNUNG 41 Wohnflächenberechnung (gem. WoFIV)

KÜCHE / WOHNEN	64,08
ZIMMER 1	23,97
ZIMMER 2	16,30
ZIMMER 3	11,09
BAD	11,74
DUSCHBAD	4,40
ABST. / TECHN.	4,26
FLUR	11,69
DACHTER. (50%) *	4,86
DACHTER. (25%) *	6,48

158,87 m²

Kellerfläche 10,22

Maßstab 1:100 (bei Ausdruck auf A3)

0 1M 5M

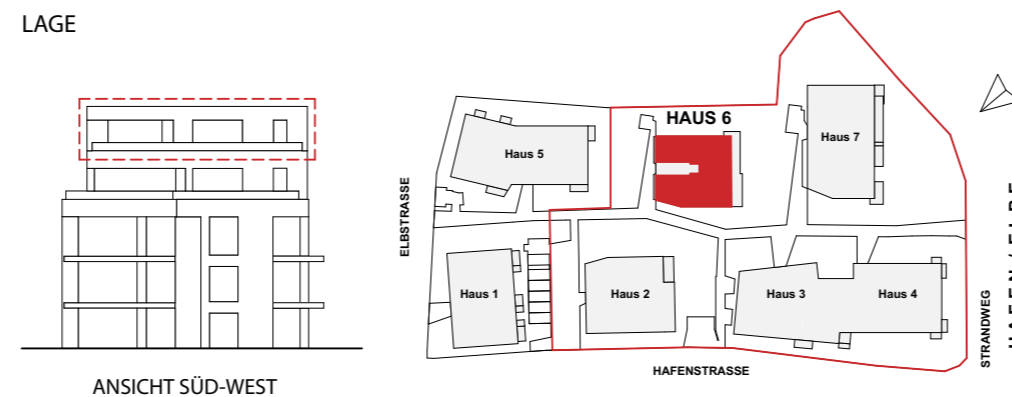


BAUHERR

REHDER
WOHNUNGSBAU

Rehder Wohnungsbau
PG Hafestraße GmbH & Co. KG
Industriestraße 27a
D-22880 Wedel

LAGE



ANSICHT SÜD-WEST

ANMERKUNGEN

Maßgeblich für die Wohnungsausstattung ist einzig die vertraglich vereinbarte Baubeschreibung. Eingezeichnete Möbel, Geräte (z.B. Waschmaschinen) o.ä. dienen nur der Illustration und sind nicht Vertragsbestandteil.

AHD = Abhangdecke, BRH = Brüstungshöhe, HKV = Heizkreisverteilung, EUV = Elektronunterverteilung, RLT = Raumlufttechnik, BF = Barrierefrei

Flächenangaben beruhen auf dem Planstand bei Drucklegung. Änderungen aufgrund technischer oder statischer Erfordernisse sind nicht auszuschließen.

* Terrassen, Balkone und überdachte Dachterrassenbereiche werden zu 50 % in der Wohnfläche berücksichtigt (nicht überdachte Dachterrassenbereiche 25 %).

PLANDATUM 11.03.2022