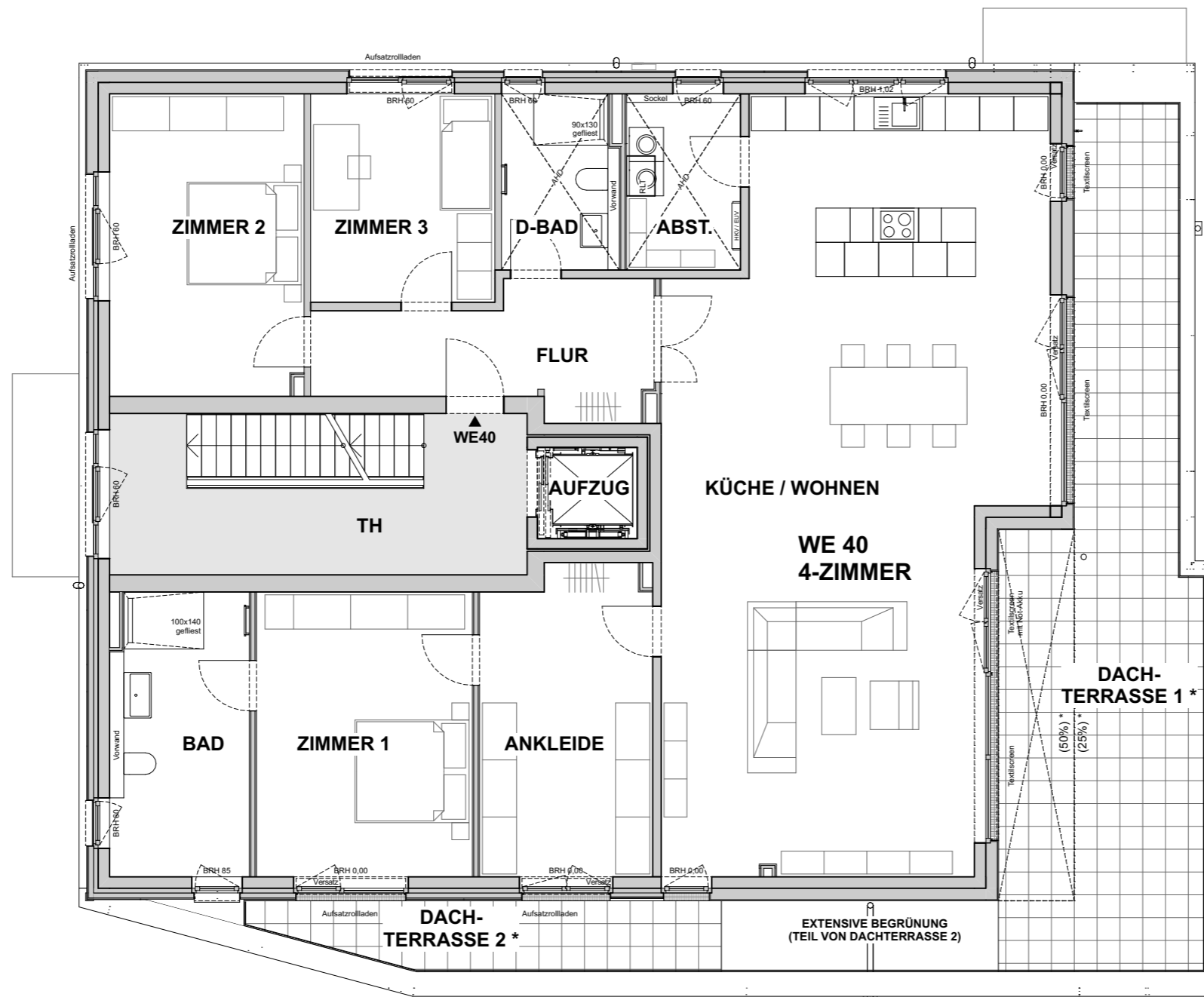


# SCHULAUER HAFENTERRASSEN

## HAUS H6

WOHNUNG 40  
3.OBERGESCHOSS



### WOHNUNG 40 Wohnflächenberechnung (gem. WoFIV)

KÜCHE / WOHNEN	80,92
ZIMMER 1	19,02
ZIMMER 2	17,72
ZIMMER 3	11,59
ANKLEIDE	16,09
BAD	11,80
DUSCHBAD	6,10
ABST. / TECHNIK	6,09
FLUR	11,12
DACHER.1 (50%) *	4,33
DACHER.1 (25%) *	8,09
DACHER.2 (25%) *	3,71

**196,58 m<sup>2</sup>**

Kellerfläche 11,09

Maßstab 1:100 (bei Ausdruck auf A3)

0 1M 5M

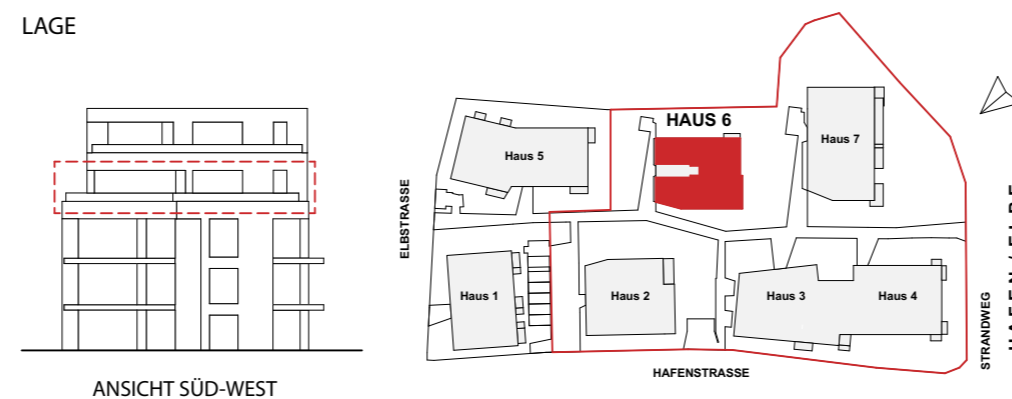


BAUHERR

**REHDER**  
WOHNUNGSBAU

Rehder Wohnungsbau  
PG Hafestraße GmbH & Co. KG  
Industriestraße 27a  
D-22880 Wedel

LAGE



ANSICHT SÜD-WEST

ANMERKUNGEN

Maßgeblich für die Wohnungsausstattung ist einzig die vertraglich vereinbarte Baubeschreibung. Eingezeichnete Möbel, Geräte (z.B. Waschmaschinen) o.ä. dienen nur der Illustration und sind nicht Vertragsbestandteil.

AHD = Abhangdecke, BRH = Brüstungshöhe, HKV = Heizkreisverteilung, EUV = Elektronunterverteilung, RLT = Raumlufttechnik, BF = Barrierefrei

Flächenangaben beruhen auf dem Planstand bei Drucklegung. Änderungen aufgrund technischer oder statischer Erfordernisse sind nicht auszuschließen.

\* Terrassen, Balkone und überdachte Dachterrassenbereiche werden zu 50 % in der Wohnfläche berücksichtigt (nicht überdachte Dachterrassenbereiche 25 %).

PLANDATUM 11.03.2022