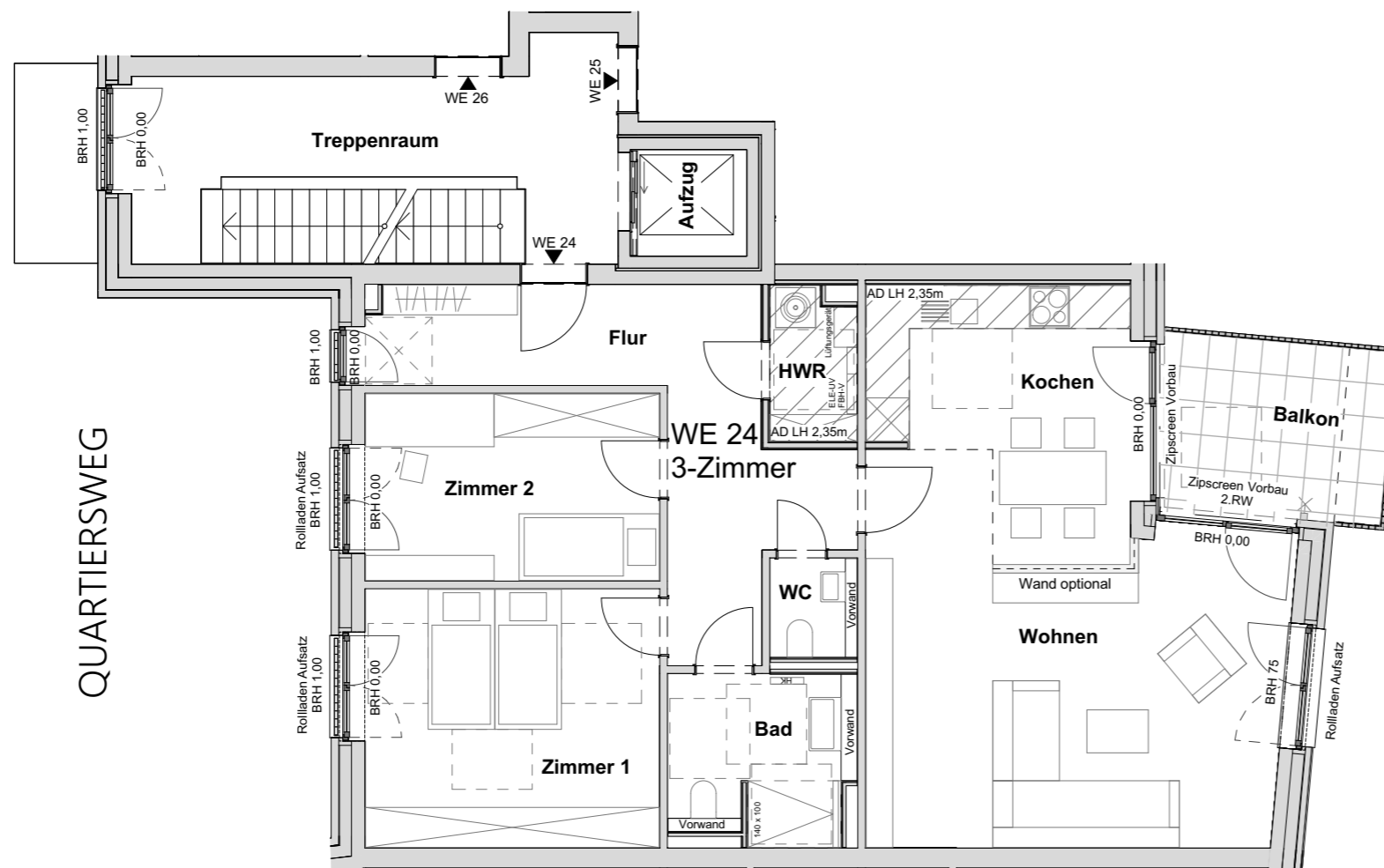


SCHULAUER HAFENTERRASSEN

HAUS 4

WOHNUNG 30 (BF)
3. Obergeschoss



WOHNUNG 30 (barrierefrei)

Wohnflächenberechnung

(gem. WoFIV)

KOCHEN / WOHNEN	44,82
ZIMMER 1	17,47
ZIMMER 2	12,75
BAD	6,77
WC	1,93
HWR	2,89
FLUR	17,10
BALKON (50%)	4,70

108,43 m²

Kellerfläche 9,40

Maßstab 1:100 (bei Ausdruck auf A3)

0 1M 5M



BAUHERR

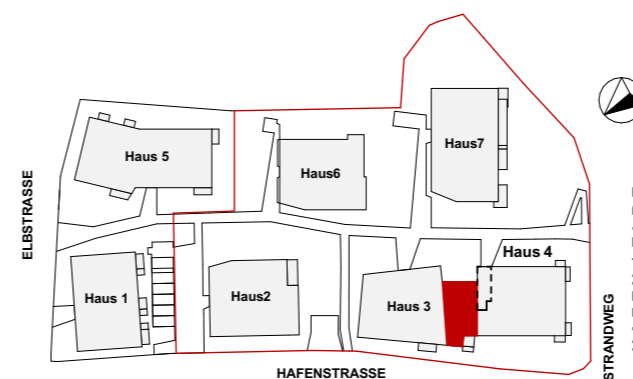
REHDER
WOHNUNGSBAU

Rehder Wohnungsbau
PG Hafenstrasse GmbH & Co. KG
Industriestraße 27a
D-22880 Wedel

LAGE



ANSICHT NORD-WEST (Hafenstrasse)



ANMERKUNGEN

Maßgeblich für die Wohnungsausstattung ist einzig die vertraglich vereinbarte Baubeschreibung. Eingezeichnete Möbel, Geräte (z.B. Waschmaschinen) o.ä. dienen nur der Illustration und sind nicht Vertragsbestandteil.

ADLH = Abhangdecke mit lichter Raumhöhe, BRH = Brüstungshöhe, FBH-V = Heizkreisverteilung, HK = Handtuchheizkörper, Lüftungsggerät, ELE-UV = Elektrounterverteilung, SNR = Sondernutzungsrecht, 2.RW = 2. Rettungsweg

Flächenangaben beruhen auf dem Planstand bei Drucklegung. Änderungen aufgrund technischer oder statischer Erfordernisse sind nicht auszuschließen.

Terrassen, Balkone und überdachte Dachterrassenbereiche werden zu 50% in der Wohnfläche berücksichtigt (nicht überdachte Dachterrassenbereich 25%).

Plandatum 12.04.2022