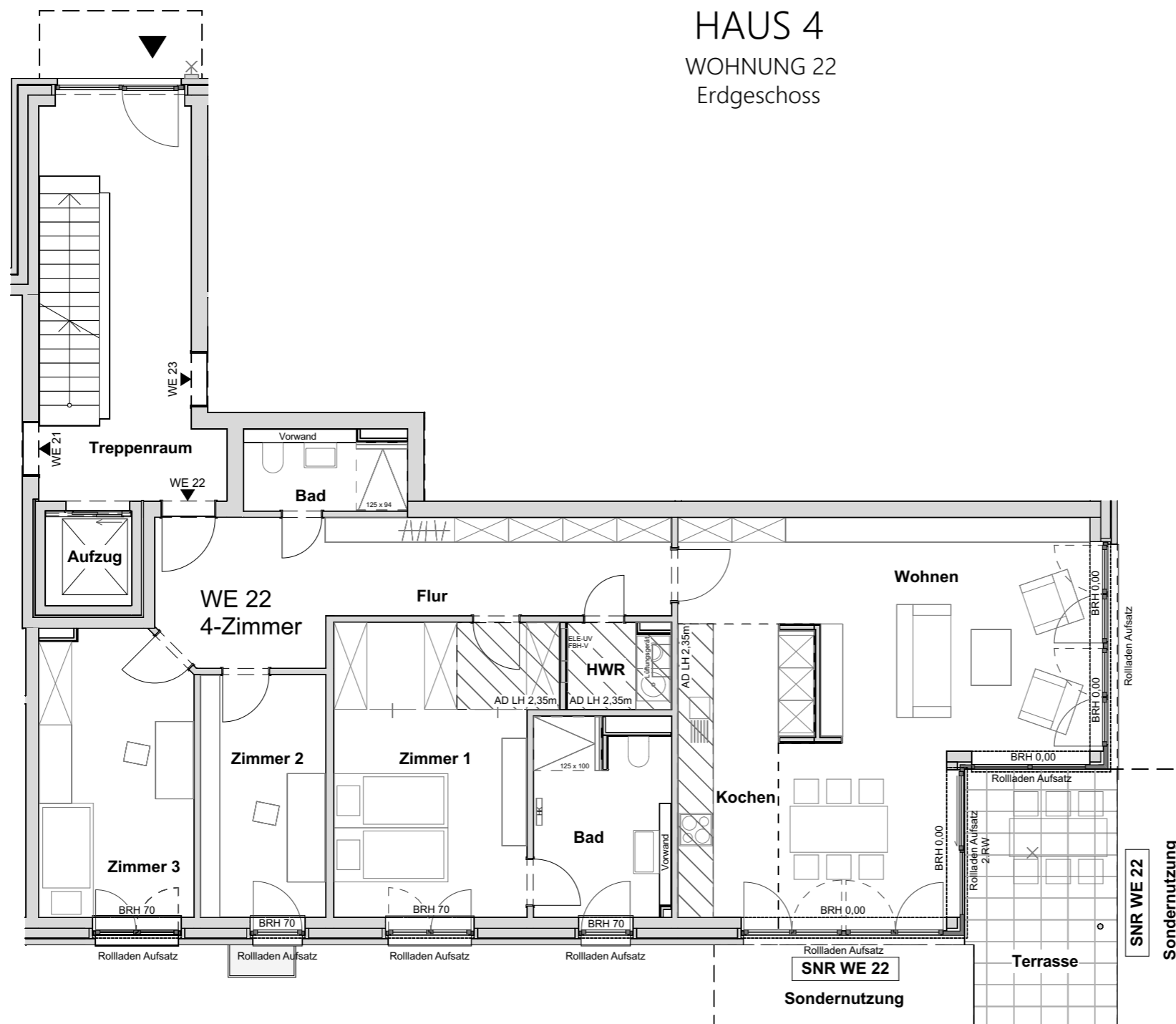


SCHULAUER HAFENTERRASSEN

HAUS 4 WOHNUNG 22 Erdgeschoss



WOHNUNG 22 Wohnflächenberechnung

(gem. WoFIV)

KOCHEN / WOHNEN	50,61
ZIMMER 1	20,25
ZIMMER 2	10,26
ZIMMER 3	14,63
BAD	8,78
BAD	4,30
HWR	2,93
FLUR	19,91
TERRASSE (50%)	6,57

138,24 m²

Sondernutzungsrecht	13,49
Kellerfläche	9,54

Maßstab 1:100 (bei Ausdruck auf A3)

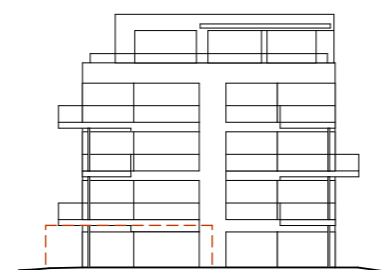


BAUHERR

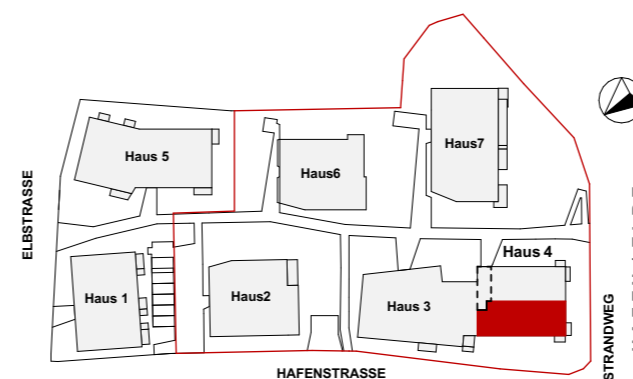
REHDER
WOHNUNGSBAU

Rehder Wohnungsbau
PG Hafenstraße GmbH & Co. KG
Industriestraße 27a
D-22880 Wedel

LAGE



ANSICHT SÜD-WEST



ANMERKUNGEN

Maßgeblich für die Wohnungsausstattung ist einzig die vertraglich vereinbarte Baubeschreibung. Eingezeichnete Möbel, Geräte (z.B. Waschmaschinen) o.ä. dienen nur der Illustration und sind nicht Vertragsbestandteil.

ADLH = Abhangdecke mit lichter Raumhöhe, BRH = Brüstungshöhe, FBH-V = Heizkreisverteilung, HK = Handtuchheizkörper, Lüftungsgert, ELE-UV = Elektrounterverteilung, SNR = Sondernutzungsrecht, 2.RW = 2. Rettungsweg

Flächenangaben beruhen auf dem Planstand bei Drucklegung. Änderungen aufgrund technischer oder statischer Erfordernisse sind nicht auszuschließen.

Terrassen, Balkone und überdachte Dachterrassenbereiche werden zu 50% in der Wohnfläche berücksichtigt (nicht überdachte Dachterrassenbereich 25%).

Plandatum 12.04.2022