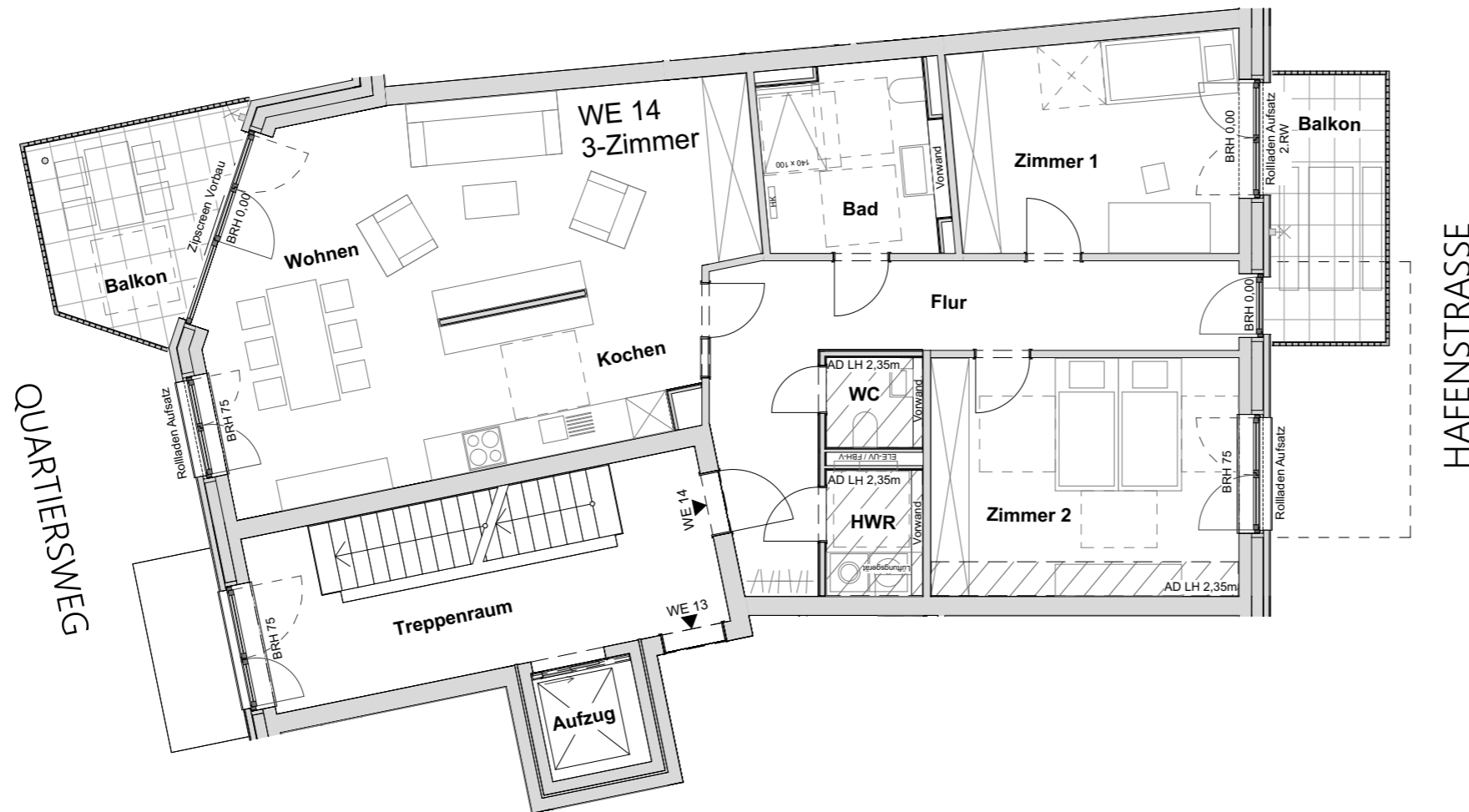


SCHULAUER HAFENTERRASSEN

HAUS 3

WOHNUNG 18
3. Obergeschoss



WOHNUNG 18 (barrierefrei) Wohnflächenberechnung

(gem. WoFIV)

| | |
|-----------------|-------|
| KOCHEN / WOHNEN | 46,68 |
| ZIMMER 1 | 15,56 |
| ZIMMER 2 | 18,32 |
| BAD | 8,08 |
| WC | 2,17 |
| HWR | 3,03 |
| FLUR | 17,90 |
| BALKON (50%) | 4,52 |
| BALKON (50%) | 4,03 |

120,29 m²

Kellerfläche 9,48

Maßstab 1:100 (bei Ausdruck auf A3)



BAUHERR

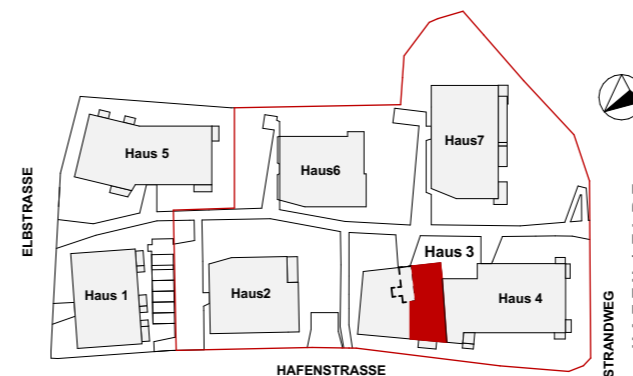
REHDER
WOHNUNGSBAU

Rehder Wohnungsbau
PG Hafenstrasse GmbH & Co. KG
Industriestraße 27a
D-22880 Wedel

LAGE



ANSICHT NORD-WEST (Hafenstraße)



ANMERKUNGEN

Maßgeblich für die Wohnungsausstattung ist einzig die vertraglich vereinbarte Baubeschreibung. Eingezeichnete Möbel, Geräte (z.B. Waschmaschinen) o.ä. dienen nur der Illustration und sind nicht Vertragsbestandteil.

ADLH = Abhangdecke mit lichter Raumhöhe, BRH = Brüstungshöhe, FBH-V = Heizkreisverteilung, HK = Handtuchheizkörper, Lüftungsggerät, ELE-UV = Elektrounterverteilung, SNR = Sondernutzungsrecht, 2.RW = 2. Rettungsweg

Flächenangaben beruhen auf dem Planstand bei Drucklegung. Änderungen aufgrund technischer oder statischer Erfordernisse sind nicht auszuschließen.

Terrassen, Balkone und überdachte Dachterrassenbereiche werden zu 50% in der Wohnfläche berücksichtigt (nicht überdachte Dachterrassenbereich 25%).

Plandatum 12.04.2022