

SCHULAUER HAFENTERRASSEN

HAUS 3

WOHNUNG 13
1. Obergeschoss



WOHNUNG 13 Wohnflächenberechnung

(gem. WoFIV)

| | |
|-----------------|-------|
| KOCHEN / WOHNEN | 42,91 |
| ZIMMER 1 | 17,93 |
| ZIMMER 2 | 12,09 |
| ZIMMER 3 | 11,79 |
| BAD | 8,31 |
| BAD | 4,14 |
| HWR | 2,42 |
| FLUR | 17,92 |
| BALKON (50%) | 5,11 |
| BALKON (50%) | 5,15 |

127,77 m²

Kellerfläche 10,19

Maßstab 1:100 (bei Ausdruck auf A3)

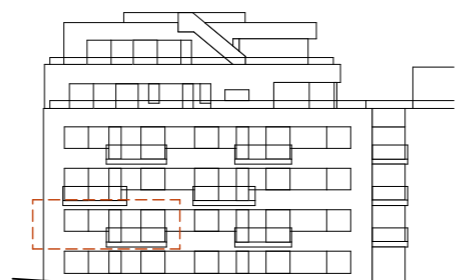


BAUHERR

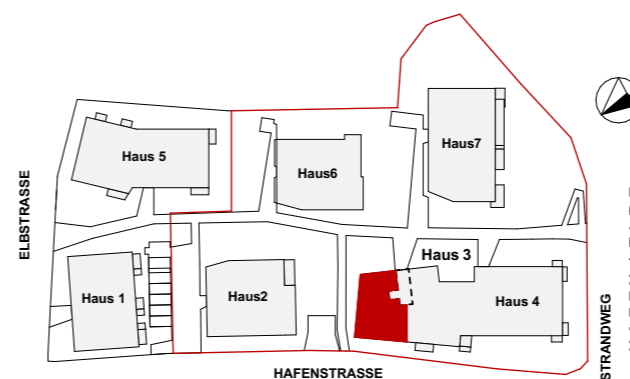
REHDER
WOHNUNGSBAU

Rehder Wohnungsbau
PG Hafenstrasse GmbH & Co. KG
Industriestraße 27a
D-22880 Wedel

LAGE



ANSICHT NORD-WEST (Hafenstraße)



ANMERKUNGEN

Maßgeblich für die Wohnungsausstattung ist einzig die vertraglich vereinbarte Baubeschreibung. Eingezeichnete Möbel, Geräte (z.B. Waschmaschinen) o.ä. dienen nur der Illustration und sind nicht Vertragsbestandteil.

ADLH = Abhangdecke mit lichter Raumhöhe, BRH = Brüstungshöhe, FBH-V = Heizkreisverteilung, HK = Handtuchheizkörper, Lüftungsggerät, ELE-UV = Elektrounterverteilung, SNR = Sondernutzungsrecht, 2.RW = 2. Rettungsweg

Flächenangaben beruhen auf dem Planstand bei Drucklegung. Änderungen aufgrund technischer oder statischer Erfordernisse sind nicht auszuschließen.

Terrassen, Balkone und überdachte Dachterrassenbereiche werden zu 50% in der Wohnfläche berücksichtigt (nicht überdachte Dachterrassenbereich 25%).

Plandatum 12.04.2022