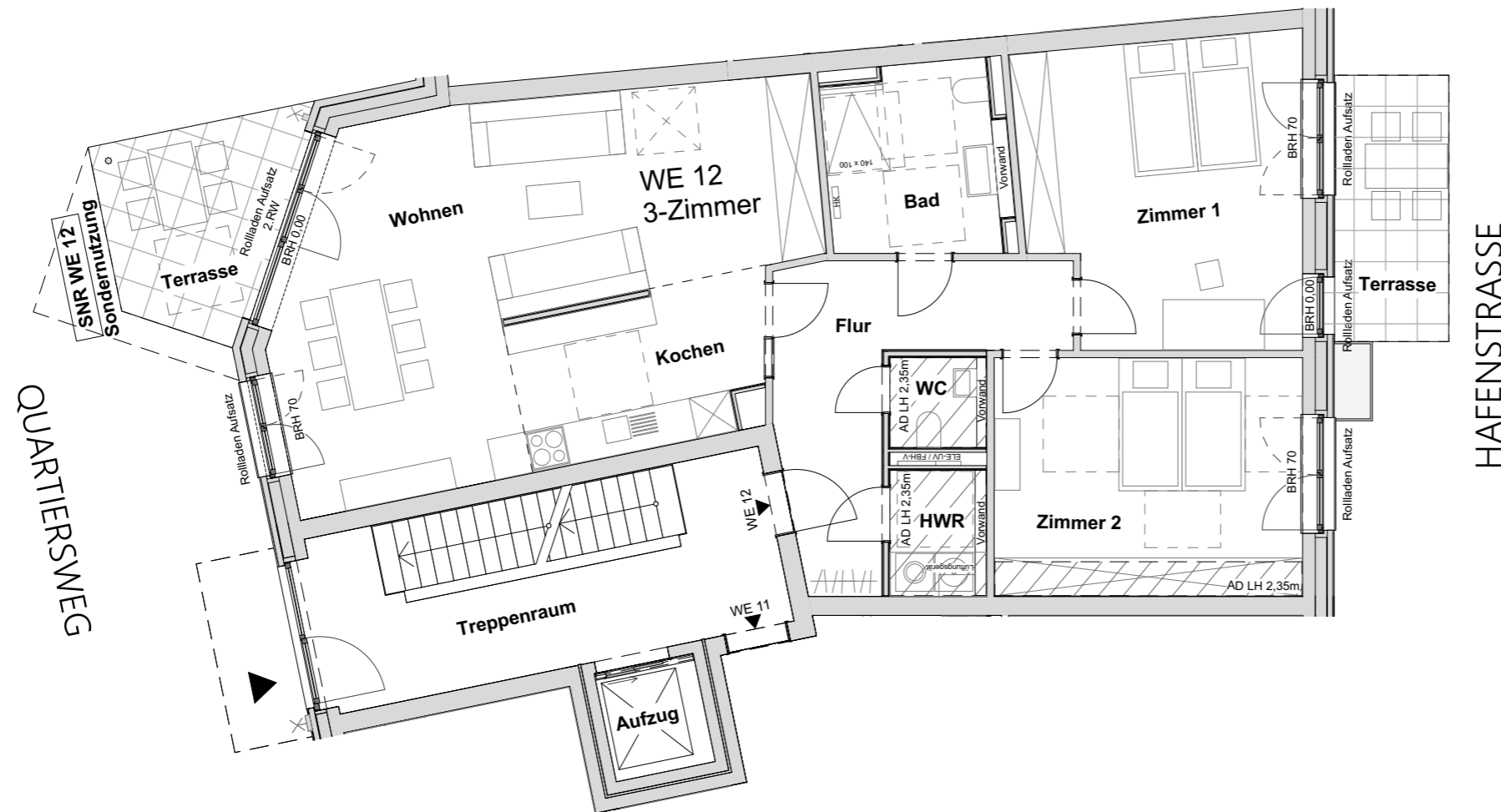


SCHULAUER HAFENTERRASSEN

HAUS 3

WOHNUNG 12 (BF)
Erdgeschoss



WOHNUNG 12 (barrierefrei) Wohnflächenberechnung

(gem. WoFIV)

KOCHEN / WOHNEN	46,52
ZIMMER 1	20,69
ZIMMER 2	18,32
BAD	8,08
WC	2,17
HWR	3,03
FLUR	12,51
TERRASSE (50%)	4,60
TERRASSE (25%)	1,95

117,87 m²

Sondernutzungsrecht	3,02
Kellerfläche	10,89

Maßstab 1:100 (bei Ausdruck auf A3)



BAUHERR

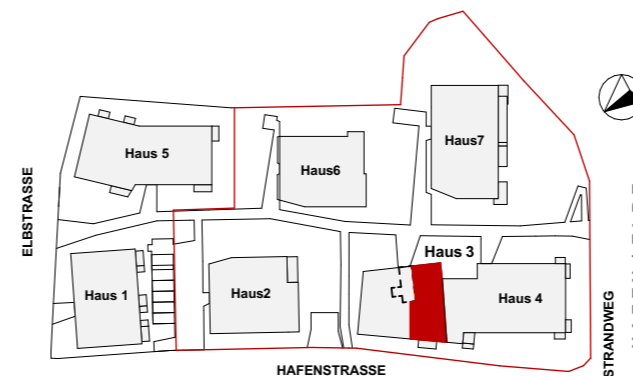
REHDER
WOHNUNGSBAU

Rehder Wohnungsbau
PG Hafenstrasse GmbH & Co. KG
Industriestraße 27a
D-22880 Wedel

LAGE



ANSICHT NORD-WEST (Hafenstrasse)



ANMERKUNGEN

Maßgeblich für die Wohnungsausstattung ist einzig die vertraglich vereinbarte Baubeschreibung. Eingezeichnete Möbel, Geräte (z.B. Waschmaschinen) o.ä. dienen nur der Illustration und sind nicht Vertragsbestandteil.

ADLH = Abhangdecke mit lichter Raumhöhe, BRH = Brüstungshöhe, FBH-V = Heizkreisverteilung, HK = Handtuchheizkörper, Lüftungsggerät, ELE-UV = Elektrounterverteilung, SNR = Sondernutzungsrecht, 2.RW = 2. Rettungsweg

Flächenangaben beruhen auf dem Planstand bei Drucklegung. Änderungen aufgrund technischer oder statischer Erfordernisse sind nicht auszuschließen.

Terrassen, Balkone und überdachte Dachterrassenbereiche werden zu 50% in der Wohnfläche berücksichtigt (nicht überdachte Dachterrassenbereich 25%).

Plandatum 19.05.2022