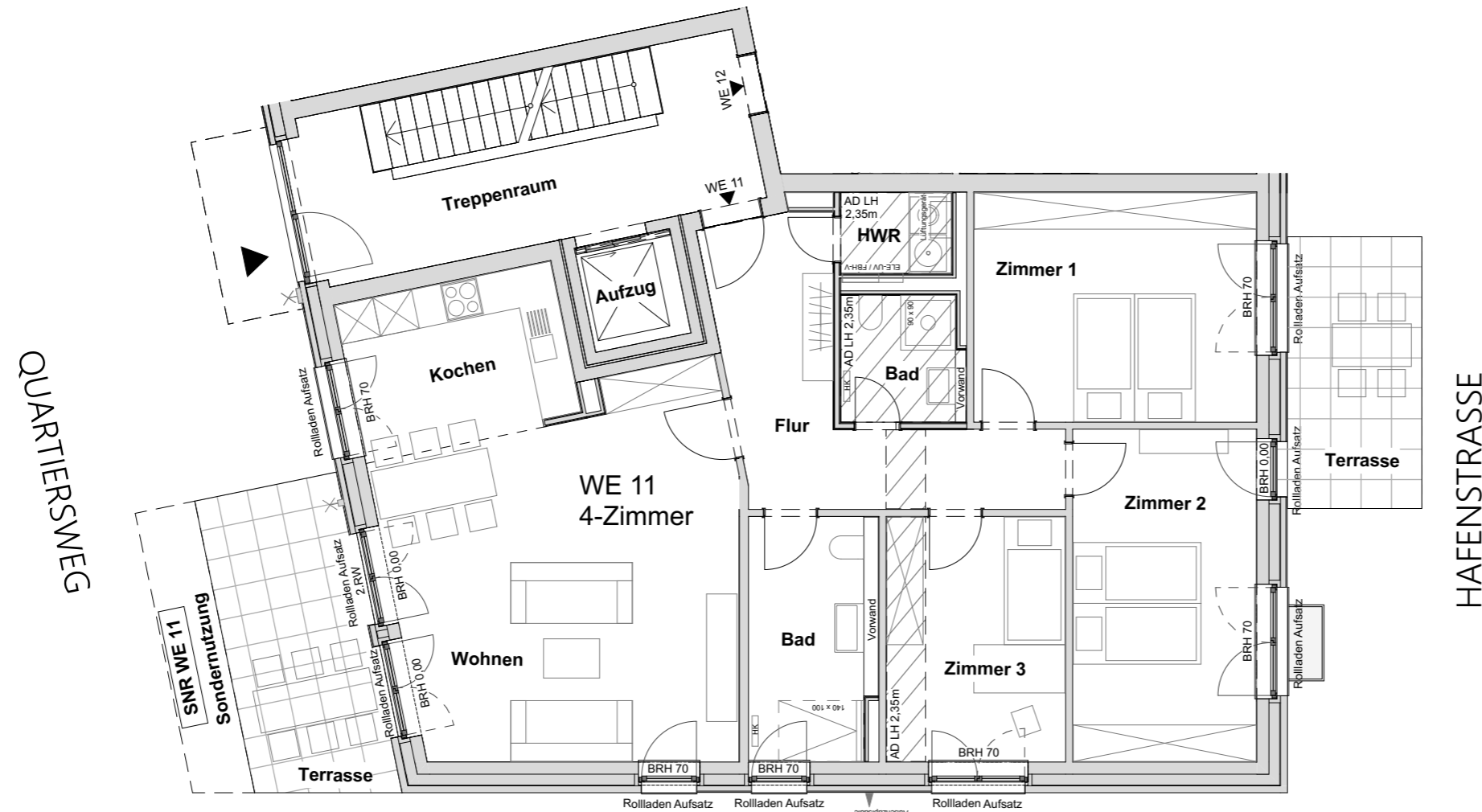


SCHULAUER HAFENTERRASSEN

HAUS 3 WOHNUNG 11 Erdgeschoss



WOHNUNG 11 Wohnflächenberechnung

(gem. WoFIV)

KOCHEN / WOHNEN	42,72
ZIMMER 1	17,45
ZIMMER 2	16,66
ZIMMER 3	11,79
BAD	8,29
BAD	4,14
HWR	2,42
FLUR	13,53
TERRASSE (50%)	6,37
TERRASSE (25%)	2,51
Gesamt	125,88 m²

Sondernutzungsrecht	4,79
Kellerfläche	9,98

Maßstab 1:100 (bei Ausdruck auf A3)

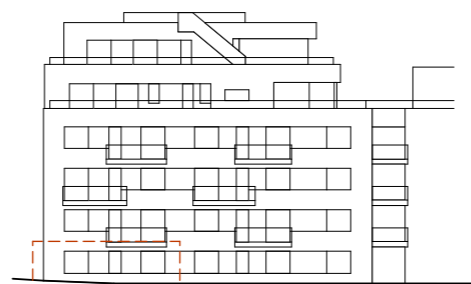


BAUHERR

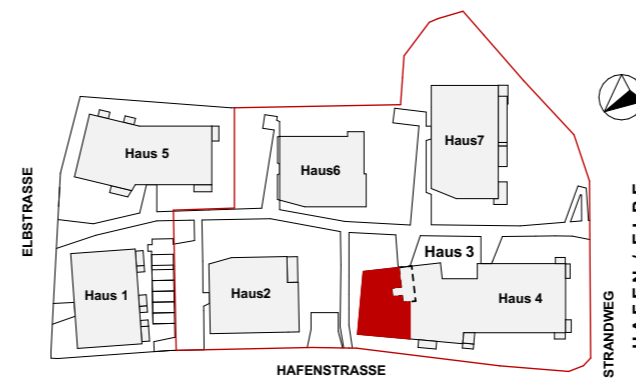
REHDER
WOHNUNGSBAU

Rehder Wohnungsbau
PG Hafenstrasse GmbH & Co. KG
Industriestraße 27a
D-22880 Wedel

LAGE



ANSICHT NORD-WEST (Hafenstraße)



ANMERKUNGEN

Maßgeblich für die Wohnungsausstattung ist einzig die vertraglich vereinbarte Baubeschreibung. Eingezeichnete Möbel, Geräte (z.B. Waschmaschinen) o.ä. dienen nur der Illustration und sind nicht Vertragsbestandteil.

ADLH = Abhangdecke mit lichter Raumhöhe, BRH = Brüstungshöhe, FBH-V = Heizkreisverteilung, HK = Handtuchheizkörper, Lüftungsggerät, ELE-UV = Elektrounterverteilung, SNR = Sondernutzungsrecht, 2.RW = 2. Rettungsweg

Flächenangaben beruhen auf dem Planstand bei Drucklegung. Änderungen aufgrund technischer oder statischer Erfordernisse sind nicht auszuschließen.

Terrassen, Balkone und überdachte Dachterrassenbereiche werden zu 50% in der Wohnfläche berücksichtigt (nicht überdachte Dachterrassenbereich 25%).

Plandatum 19.05.2022