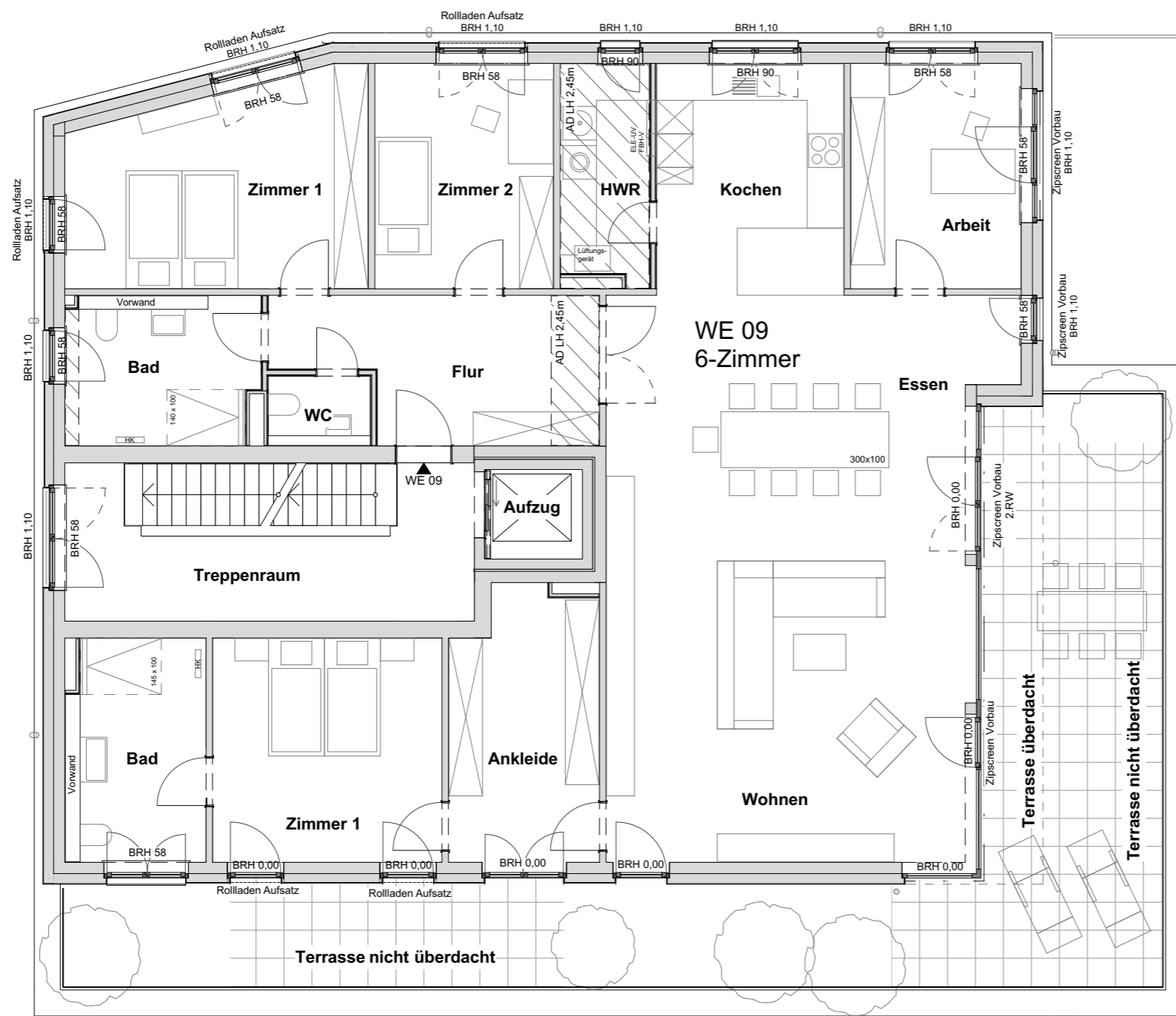


SCHULAUER HAFENTERRASSEN

HAUS 2

WOHNUNG 09
4. Obergeschoss



WOHNUNG 09 Wohnflächenberechnung

(gem. WoFIV)

WOHNEN / ESSEN	68,63
KOCHEN	13,81
ZIMMER 1	18,67
ZIMMER 2	12,73
ZIMMER 3	16,69
ANKLEIDE	12,66
ARBEIT	12,15
BAD	9,73
BAD	9,02
WC	2,26
ABST. / TECHNIK	6,38
FLUR	13,14
TERRASSE (25%)	13,75
TERRASSE (50%)	4,82

214,44 m²

Kellerfläche 14,40

Maßstab 1:100 (bei Ausdruck auf A3)

0 1M 5M

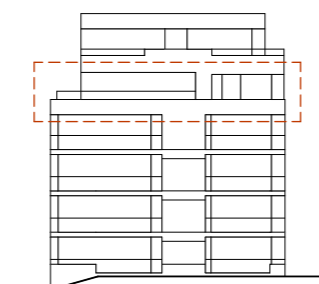


BAUHERR

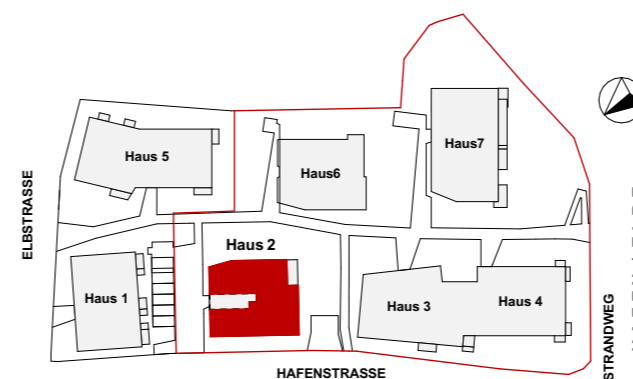
REHDER
WOHNUNGSBAU

Rehder Wohnungsbau
PG Hafentraße GmbH & Co. KG
Industriestraße 27a
D-22880 Wedel

LAGE



ANSICHT SÜD-WEST



ANMERKUNGEN

Maßgeblich für die Wohnungsausstattung ist einzig die vertraglich vereinbarte Baubeschreibung. Eingezeichnete Möbel, Geräte (z.B. Waschmaschinen) o.ä. dienen nur der Illustration und sind nicht Vertragsbestandteil.

ADLH = Abhangdecke mit lichter Raumhöhe, BRH = Brüstungshöhe, FBH-V = Heizkreisverteilung, HK = Handtuchheizkörper, Lüftungsgerät, ELE-UV = Elektrounterverteilung, SNR = Sondernutzungsrecht, 2.RW = 2. Rettungsweg

Flächenangaben beruhen auf dem Planstand bei Drucklegung. Änderungen aufgrund technischer oder statischer Erfordernisse sind nicht auszuschließen.

Terrassen, Balkone und überdachte Dachterrassenbereiche werden zu 50% in der Wohnfläche berücksichtigt (nicht überdachte Dachterrassenbereich 25%).

Plandatum 12.04.2022