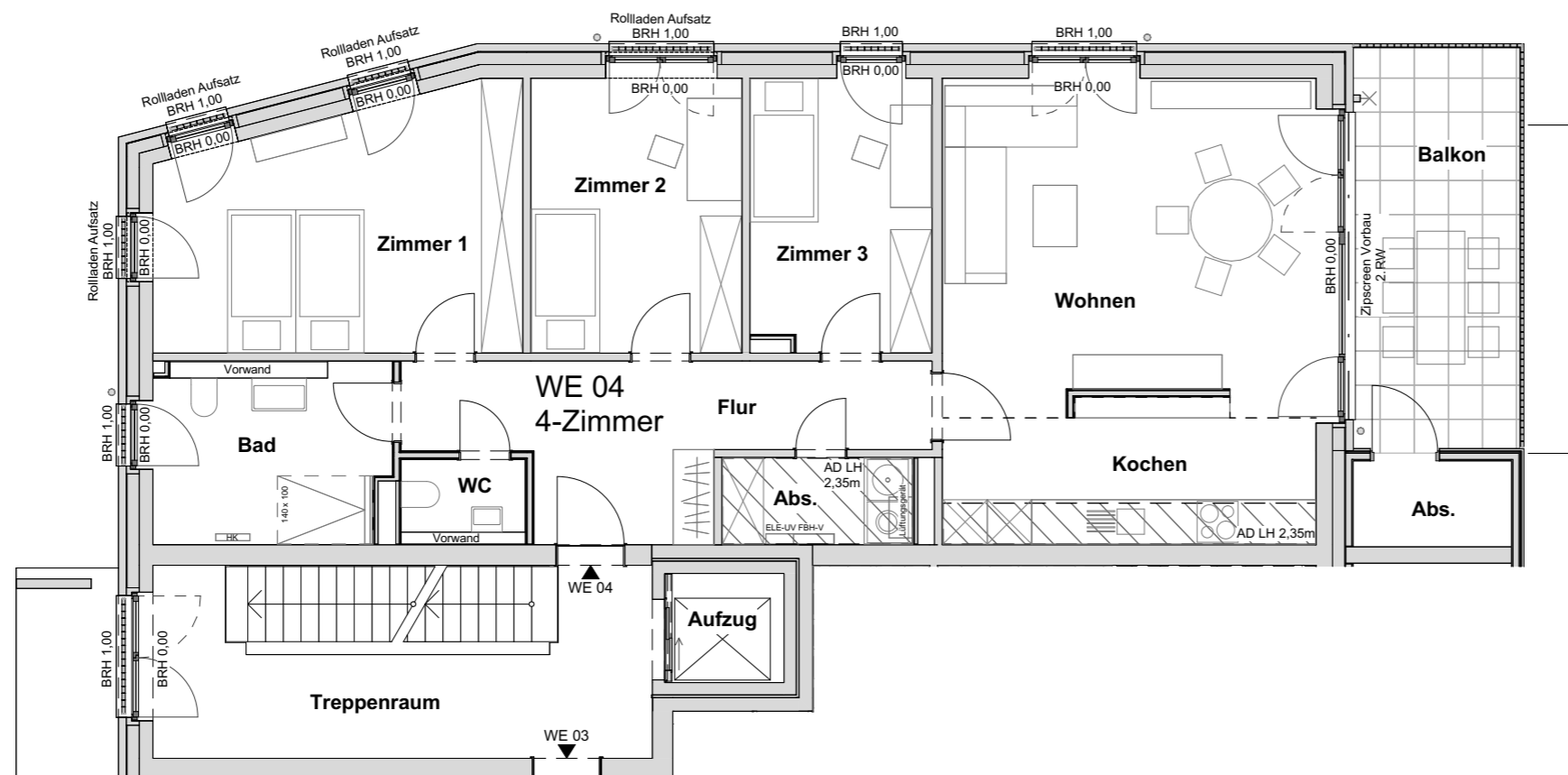


# SCHULAUER HAFENTERRASSEN

## HAUS 2

WOHNUNG 08  
3. Obergeschoss



### WOHNUNG 08 Wohnflächenberechnung

(gem. WoFIV)

KOCHEN / WOHNEN	39,21
ZIMMER 1	19,44
ZIMMER 2	12,75
ZIMMER 3	10,71
BAD	9,27
WC	2,26
ABSTELLRAUM	3,51
FLUR	13,67
ABST. BALKON (50%)	1,46
BALKON (50%)	7,42

**119,73 m<sup>2</sup>**

Kellerfläche 10,59

Maßstab 1:100 (bei Ausdruck auf A3)

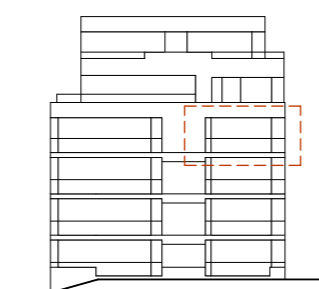


BAUHERR

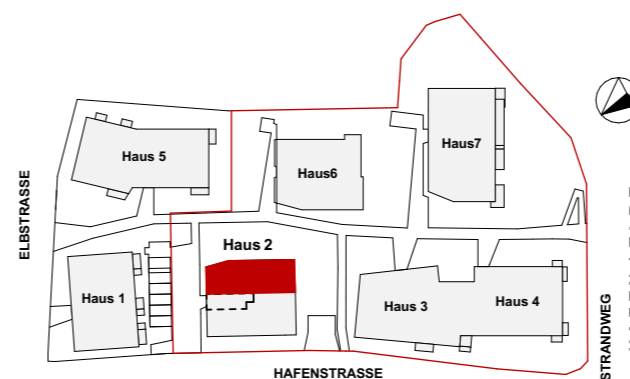
**REHDER**  
WOHNUNGSBAU

Rehder Wohnungsbau  
PG Hafenstrasse GmbH & Co. KG  
Industriestraße 27a  
D-22880 Wedel

LAGE



ANSICHT SÜD-WEST



ANMERKUNGEN

Maßgeblich für die Wohnungsausstattung ist einzig die vertraglich vereinbarte Baubeschreibung. Eingezeichnete Möbel, Geräte (z.B. Waschmaschinen) o.ä. dienen nur der Illustration und sind nicht Vertragsbestandteil.

ADLH = Abhangdecke mit lichter Raumhöhe, BRH = Brüstungshöhe, FBH-V = Heizkreisverteilung, HK = Handtuchheizkörper, Lüftungsggerät, ELE-UV = Elektrounterverteilung, SNR = Sondernutzungsrecht, 2.RW = 2. Rettungsweg

Flächenangaben beruhen auf dem Planstand bei Drucklegung. Änderungen aufgrund technischer oder statischer Erfordernisse sind nicht auszuschließen.

Terrassen, Balkone und überdachte Dachterrassenbereiche werden zu 50% in der Wohnfläche berücksichtigt (nicht überdachte Dachterrassenbereich 25%).

Plandatum 19.05.2022