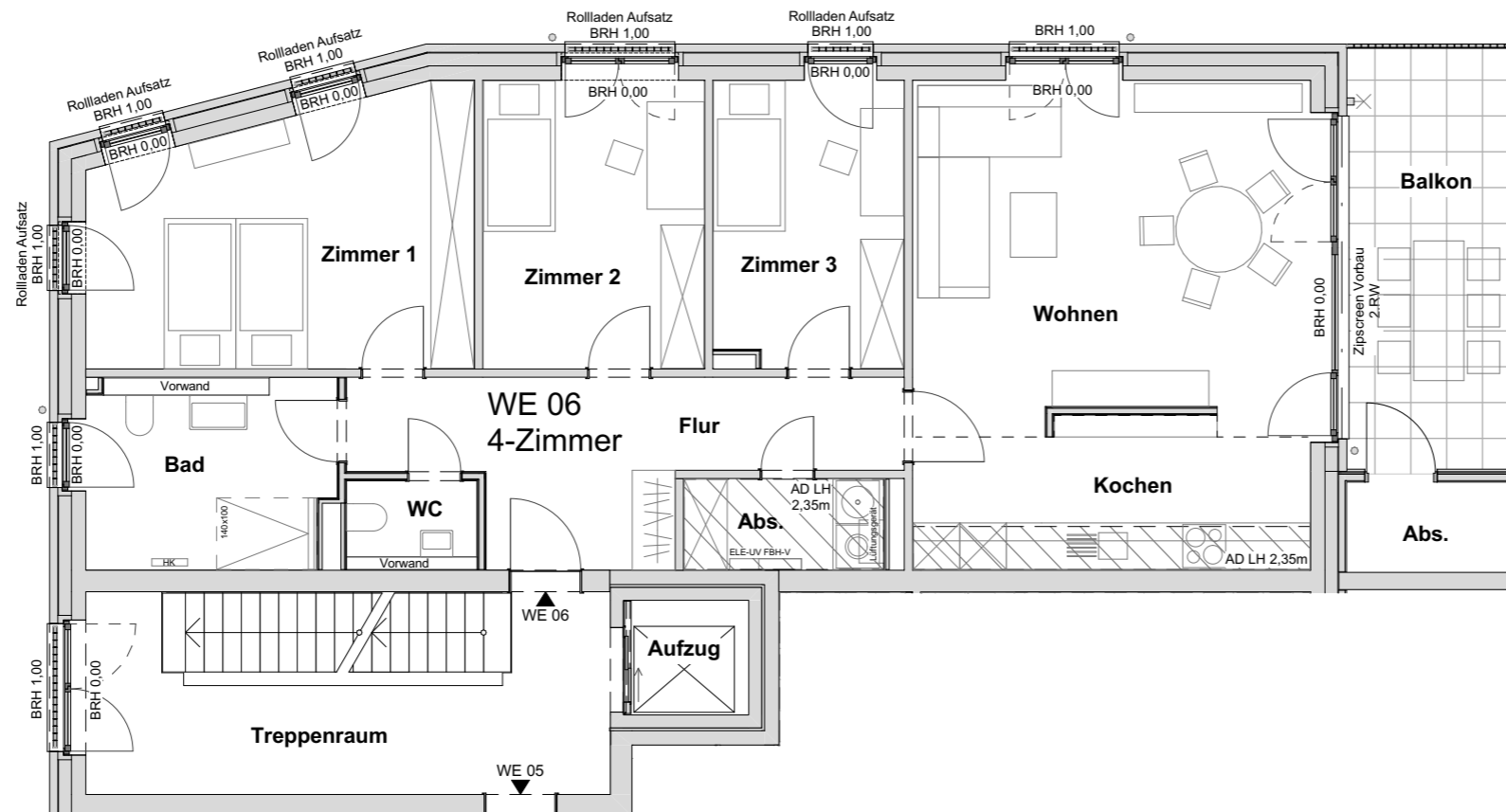


SCHULAUER HAFENTERRASSEN

HAUS 2

WOHNUNG 06
2. Obergeschoss



WOHNUNG 06 Wohnflächenberechnung

(gem. WoFIV)

KOCHEN / WOHNEN	39,25
ZIMMER 1	19,44
ZIMMER 2	12,75
ZIMMER 3	10,71
BAD	9,27
WC	2,26
ABSTELLRAUM	3,51
FLUR	13,67
ABST. BALKON (50%)	1,46
BALKON (50%)	7,42
Gesamt	119,74 m²

Kellerfläche 10,58

Maßstab 1:100 (bei Ausdruck auf A3)



BAUHERR

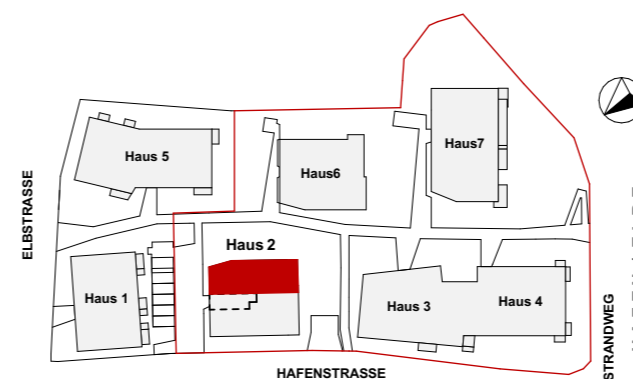
REHDER
WOHNUNGSBAU

Rehder Wohnungsbau
PG Hafenstrasse GmbH & Co. KG
Industriestraße 27a
D-22880 Wedel

LAGE



ANSICHT SÜD-WEST



ANMERKUNGEN

Maßgeblich für die Wohnungsausstattung ist einzig die vertraglich vereinbarte Baubeschreibung. Eingezeichnete Möbel, Geräte (z.B. Waschmaschinen) o.ä. dienen nur der Illustration und sind nicht Vertragsbestandteil.

ADLH = Abhangdecke mit lichter Raumhöhe, BRH = Brüstungshöhe, FBH-V = Heizkreisverteilung, HK = Handtuchheizkörper, Lüftungsggerät, ELE-UV = Elektrounterverteilung, SNR = Sondernutzungsrecht, 2.RW = 2. Rettungsweg

Flächenangaben beruhen auf dem Planstand bei Drucklegung. Änderungen aufgrund technischer oder statischer Erfordernisse sind nicht auszuschließen.

Terrassen, Balkone und überdachte Dachterrassenbereiche werden zu 50% in der Wohnfläche berücksichtigt (nicht überdachte Dachterrassenbereich 25%).

Plandatum 19.05.2022