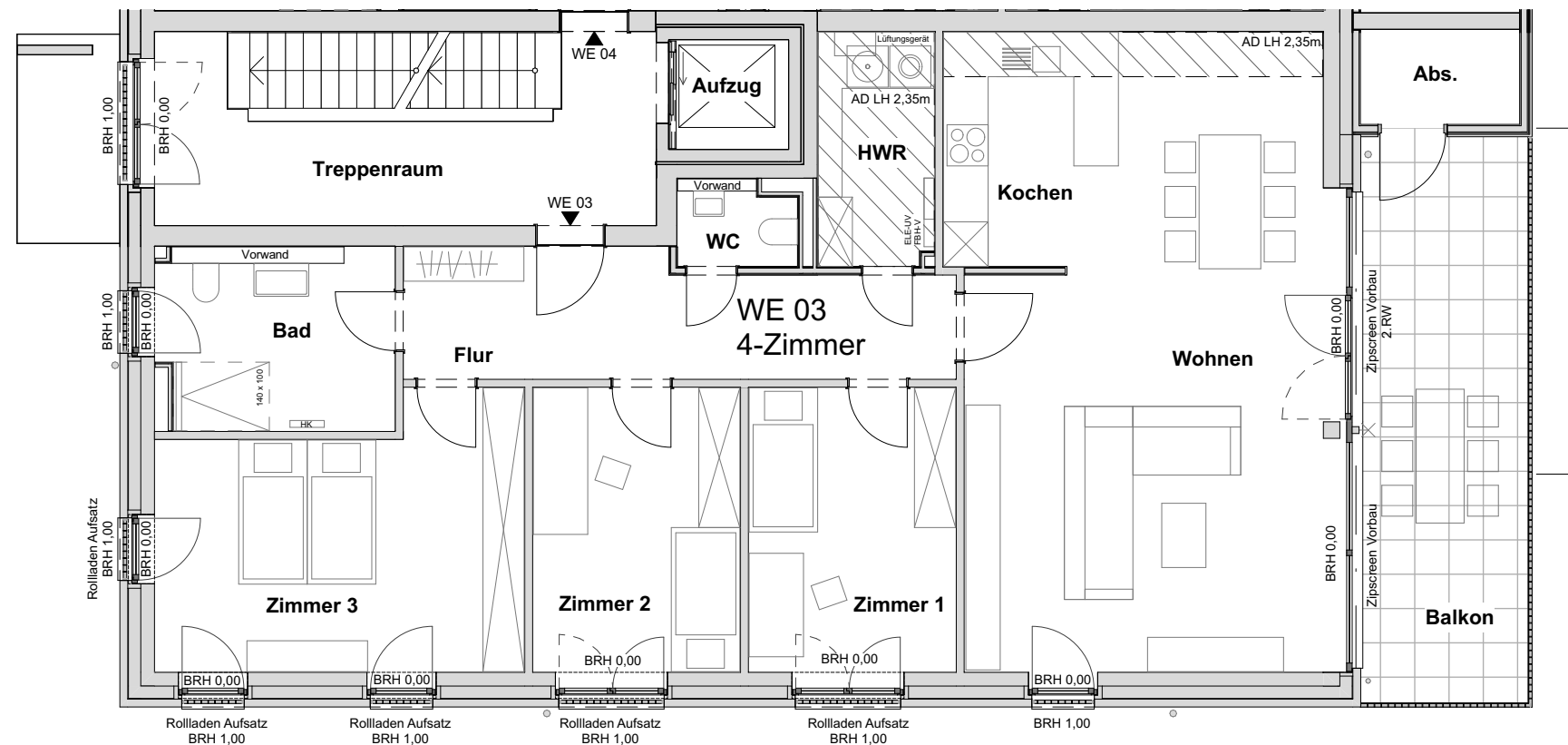


SCHULAUER HAFENTERRASSEN

HAUS 2

WOHNUNG 05
2. Obergeschoss



WOHNUNG 05 Wohnflächenberechnung

(gem. WoFIV)

KOCHEN / WOHNEN	52,17
ZIMMER 1	12,87
ZIMMER 2	12,87
ZIMMER 3	20,27
BAD	9,30
WC	2,07
ABST. / TECHNIK	5,74
FLUR	13,73
ABST. BALKON (50%)	1,61
BALKON (50%)	10,47

141,10 m²

Kellerfläche 11,53

Maßstab 1:100 (bei Ausdruck auf A3)

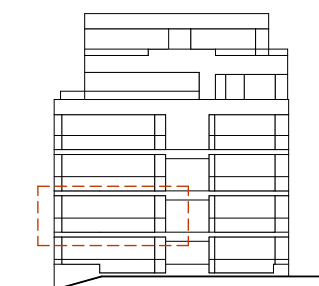


BAUHERR

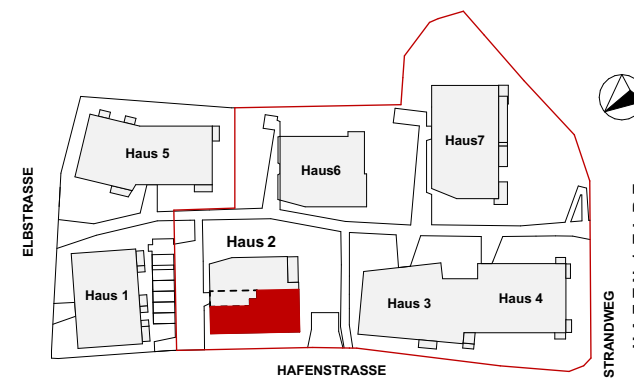
REHDER
WOHNUNGSBAU

Rehder Wohnungsbau
PG Hafenstrasse GmbH & Co. KG
Industriestraße 27a
D-22880 Wedel

LAGE



ANSICHT SÜD-WEST



ANMERKUNGEN

Maßgeblich für die Wohnungsausstattung ist einzig die vertraglich vereinbarte Baubeschreibung. Eingezeichnete Möbel, Geräte (z.B. Waschmaschinen) o.ä. dienen nur der Illustration und sind nicht Vertragsbestandteil.

ADLH = Abhangdecke mit lichter Raumhöhe, BRH = Brüstungshöhe, FBH-V = Heizkreisverteilung, HK = Handtuchheizkörper, Lüftungsggerät, ELE-UV = Elektrounterverteilung, SNR = Sondernutzungsrecht, 2.RW = 2. Rettungsweg

Flächenangaben beruhen auf dem Planstand bei Drucklegung. Änderungen aufgrund technischer oder statischer Erfordernisse sind nicht auszuschließen.

Terrassen, Balkone und überdachte Dachterrassenbereiche werden zu 50% in der Wohnfläche berücksichtigt (nicht überdachte Dachterrassenbereich 25%).

Plandatum 12.04.2022