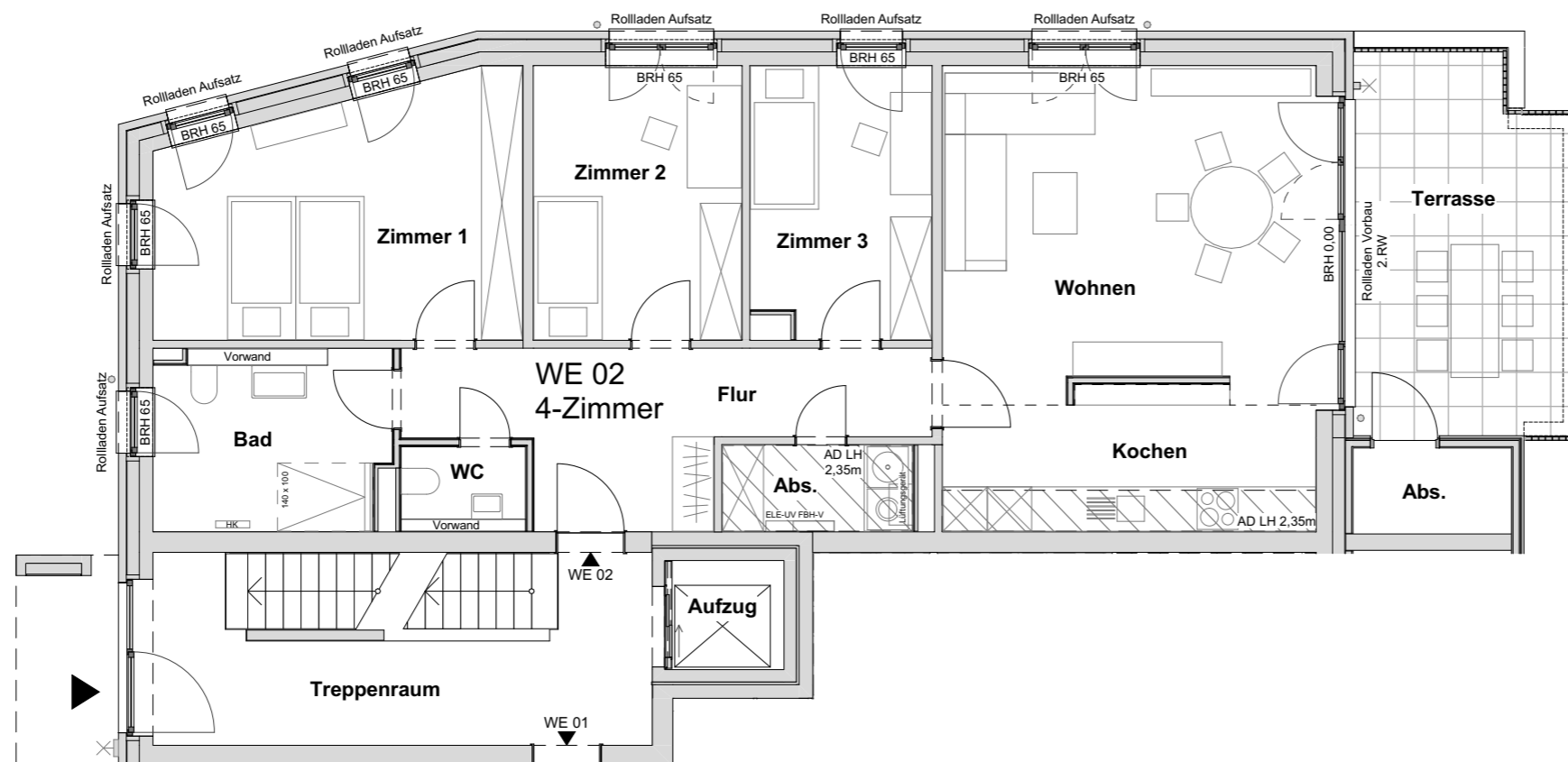


SCHULAUER HAFENTERRASSEN

HAUS 2

WOHNUNG 02
ERDGESCHOSS



WOHNUNG 02 Wohnflächenberechnung

(gem. WoFIV)

KOCHEN / WOHNEN	38,49
ZIMMER 1	18,67
ZIMMER 2	12,23
ZIMMER 3	10,33
BAD	8,95
WC	2,26
ABSTELLRAUM	3,51
FLUR	13,67
ABST. TER (50%)	1,46
TERRASSE (50%)	9,00
Gesamt	118,60 m²

Kellerfläche 9,94

Maßstab 1:100 (bei Ausdruck auf A3)



BAUHERR

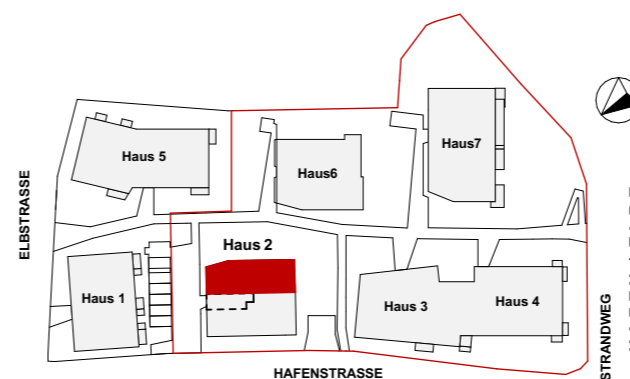
REHDER
WOHNUNGSBAU

Rehder Wohnungsbau
PG Hafenstraße GmbH & Co. KG
Industriestraße 27a
D-22880 Wedel

LAGE



ANSICHT SÜD-WEST



ANMERKUNGEN

Maßgeblich für die Wohnungsausstattung ist einzig die vertraglich vereinbarte Baubeschreibung. Eingezeichnete Möbel, Geräte (z.B. Waschmaschinen) o.ä. dienen nur der Illustration und sind nicht Vertragsbestandteil.

ADLH = Abhangdecke mit lichter Raumhöhe, BRH = Brüstungshöhe, FBH-V = Heizkreisverteilung, HK = Handtuchheizkörper, Lüftungsggerät, ELE-UV = Elektrounterverteilung, SNR = Sondernutzungsrecht, 2.RW = 2. Rettungsweg

Flächenangaben beruhen auf dem Planstand bei Drucklegung. Änderungen aufgrund technischer oder statischer Erfordernisse sind nicht auszuschließen.

Terrassen, Balkone und überdachte Dachterrassenbereiche werden zu 50% in der Wohnfläche berücksichtigt (nicht überdachte Dachterrassenbereich 25%).

Plandatum 19.05.2022