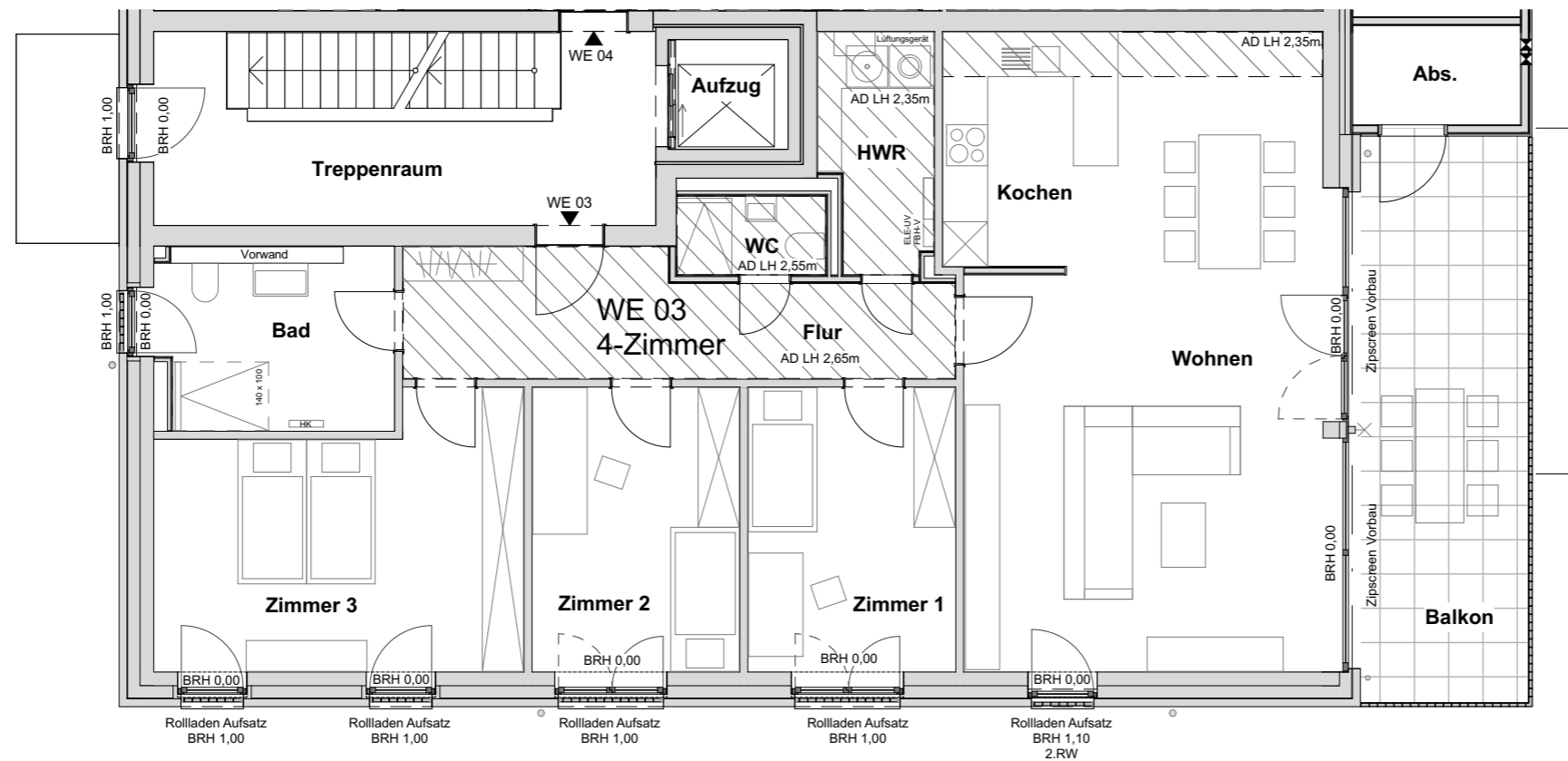


SCHULAUER HAFENTERRASSEN

HAUS 2

WOHNUNG 03
1. Obergeschoss



WOHNUNG 03 Wohnflächenberechnung

(gem. WoFIV)

KOCHEN / WOHNEN	51,87
ZIMMER 1	12,86
ZIMMER 2	12,86
ZIMMER 3	19,99
BAD	9,35
WC	2,50
ABST. / TECHNIK	5,38
FLUR	13,21
ABST. BALKON (50%)	1,77
BALKON (50%)	10,65

140,44 m²

Kellerfläche 11,54

Maßstab 1:100 (bei Ausdruck auf A3)

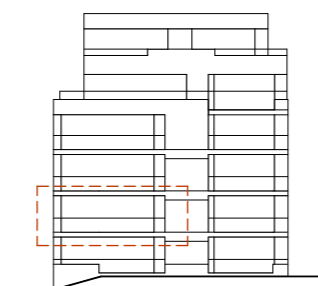


BAUHERR

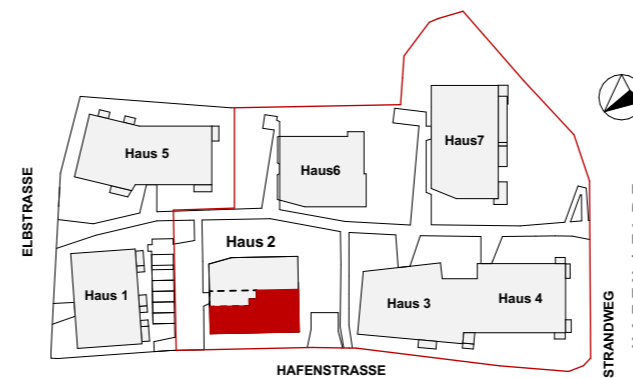
REHDER
WOHNUNGSBAU

Rehder Wohnungsbau
PG Hafenstrasse GmbH & Co. KG
Industriestraße 27a
D-22880 Wedel

LAGE



ANSICHT SÜD-WEST



ANMERKUNGEN

Maßgeblich für die Wohnungsausstattung ist einzig die vertraglich vereinbarte Baubeschreibung. Eingezeichnete Möbel, Geräte (z.B. Waschmaschinen) o.ä. dienen nur der Illustration und sind nicht Vertragsbestandteil.

ADLH = Abhangdecke mit lichter Raumhöhe, BRH = Brüstungshöhe, FBH-V = Heizkreisverteilung, HK = Handtuchheizkörper, Lüftunggerät, ELE-UV = Elektrounterverteilung, SNR = Sondernutzungsrecht, 2.RW = 2. Rettungsweg

Flächenangaben beruhen auf dem Planstand bei Drucklegung. Änderungen aufgrund technischer oder statischer Erfordernisse sind nicht auszuschließen.

Terrassen, Balkone und überdachte Dachterrassenbereiche werden zu 50% in der Wohnfläche berücksichtigt (nicht überdachte Dachterrassenbereich 25%).

Plandatum 11.10.2023